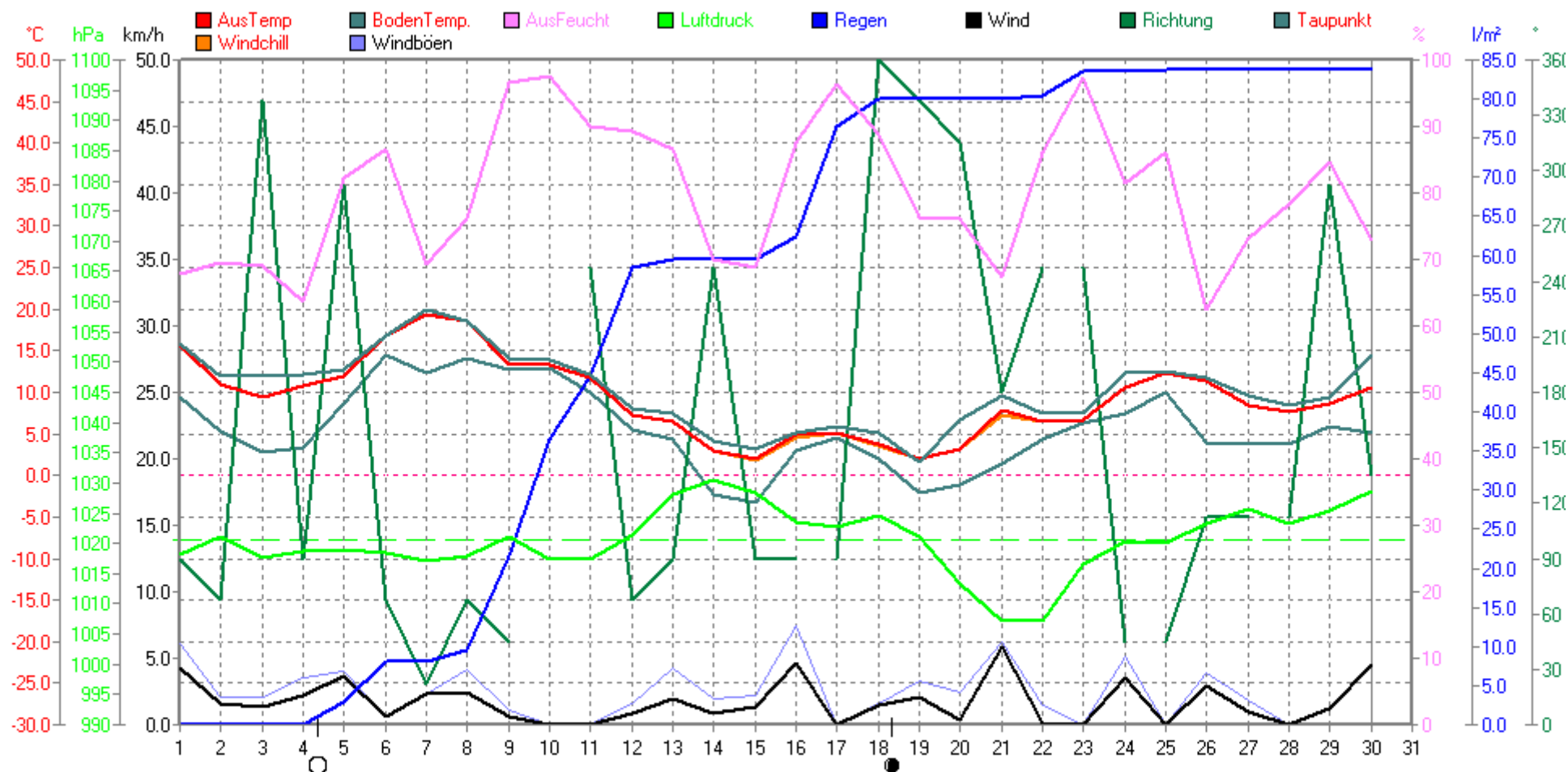


## Nachfolgend die Monatsdaten und -grafiken vom Oktober 2009:

Oktober 2009

www.berglenwetter.de



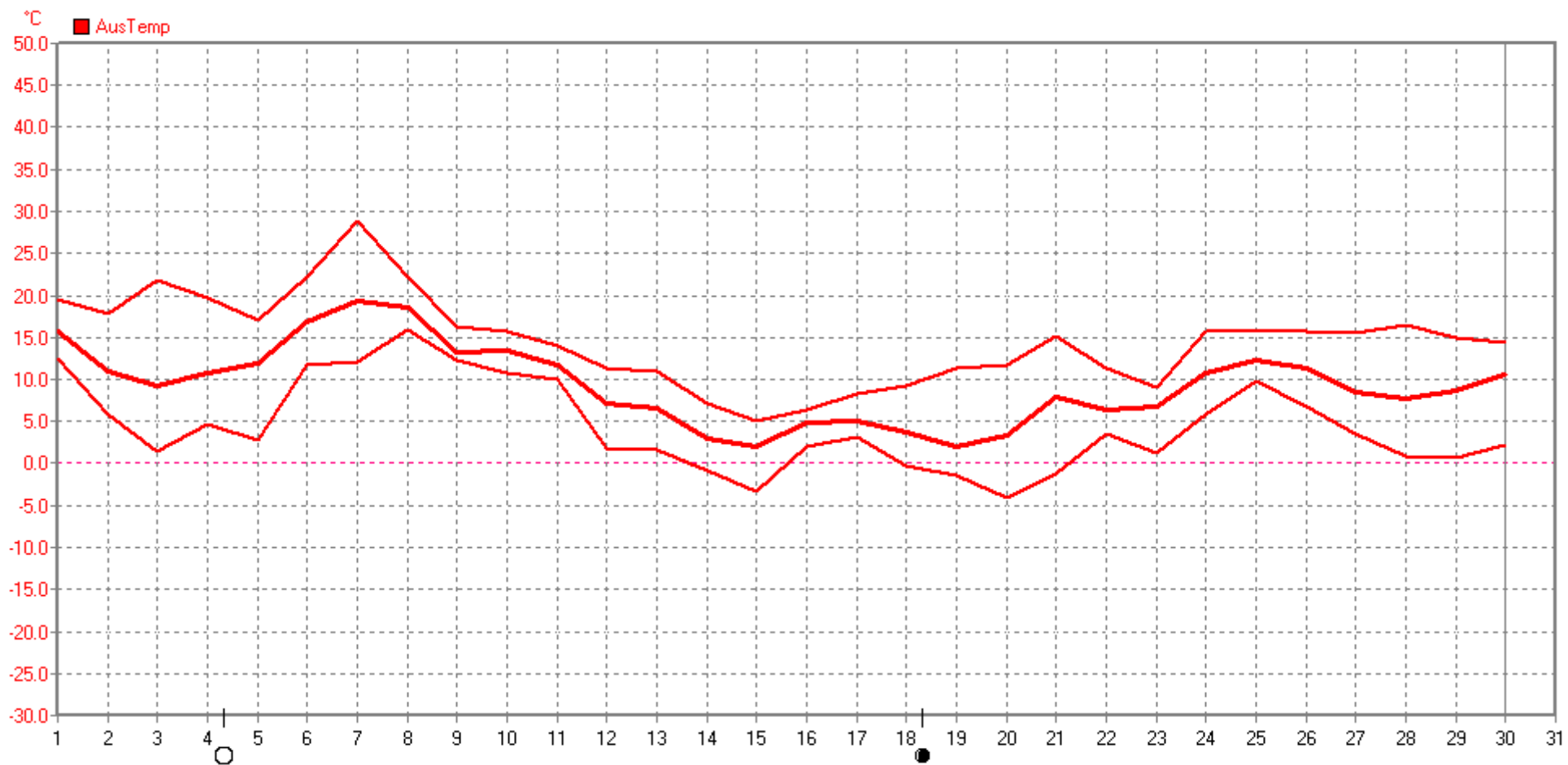
Sensor	AusTemp	°C	AusFeucht	%	Luftdruck	hPa	Wind	km/h	Richtung	Regen	l/m²	BodenTemp.	°C
MinWert	20.10. 05:30	-4.1	07.10. 15:30	31	21.10. 23:30	1004	01.10. 00:00	0.0	03.10. 22:00	N	Regentage: 14	20.10. 05:30	-1.0
MaxWert	07.10. 15:00	28.9	07.10. 05:00	98	14.10. 10:30	1031	12.10. 03:10-NO	11.9	01.10. 08:00	N	10.10. 08:00	07.10. 15:00	31.7
Durchschnitt		9.35		80		1020.5	46,2 km	1.7		O	Gesamt:		10.35
30.10.		10.6	7.13 g/m³	73		1029	1 Brt SO	4.5	135 °	SO	83.8 l/m²		14.5

### Minimal- und Maximalwerte Oktober 2009

Meßgröße	Minimum	Uhrzeit	Datum	Maximum	Uhrzeit	Datum	Durchschnitt
Ausstemperatur	-4,1 °C	05:30	20.10.2009	28,9 °C	15:00	07.10.2009	9,3 °C
Bodentemperatur 10 cm	-1,0 °C	05:30	20.10.2009	31,7 °C	15:00	07.10.2009	10,3 °C
Taupunkt	-5,5 °C	05:30	20.10.2009	18,5 °C	10:00	07.10.2009	5,6 °C
Windchill	-4,1 °C	05:30	20.10.2009	28,9 °C	15:00	07.10.2009	9,3 °C
Aussenfeuchte	31 %	15:30	07.10.2009	98 %	05:00	07.10.2009	80 %
Luftdruck	1004 hPa	23:30	21.10.2009	1031 hPa	10:30	14.10.2009	1021 hPa
Windgeschwindigkeit				11,9 km/h	03:00	12.10.2009	1,7 km/h
Windrichtung				O-NO	03:00	12.10.2009	O
Windböen				15,1 km/h	15:00	04.10.2009	2,5 km/h
Wind Verlauf							#1108,2 km
Regenmenge				15,0 l/m <sup>2</sup>	08:00	10.10.2009	#83,800 l/m <sup>2</sup>

Oktober 2009

www.berglenwetter.



<b>AusTemp</b>	<b>MinWert</b>	<b>°C</b>	<b>MaxWert</b>	<b>°C</b>	<b>Durchschnitt</b>	<b>°C</b>
	20.10. 05:30	-4.1	07.10. 15:00	28.9		9.35
<b>MaxWert</b>						
<b>Durchschnitt</b>						

Minimum Temperatur	-4,1 °C
Durchschnitt Minimum Temp.	4,4 °C

Eistage ( $T_{max} < 0^{\circ}C$ )	0
Frosttage ( $T_{min} < 0^{\circ}C$ )	6

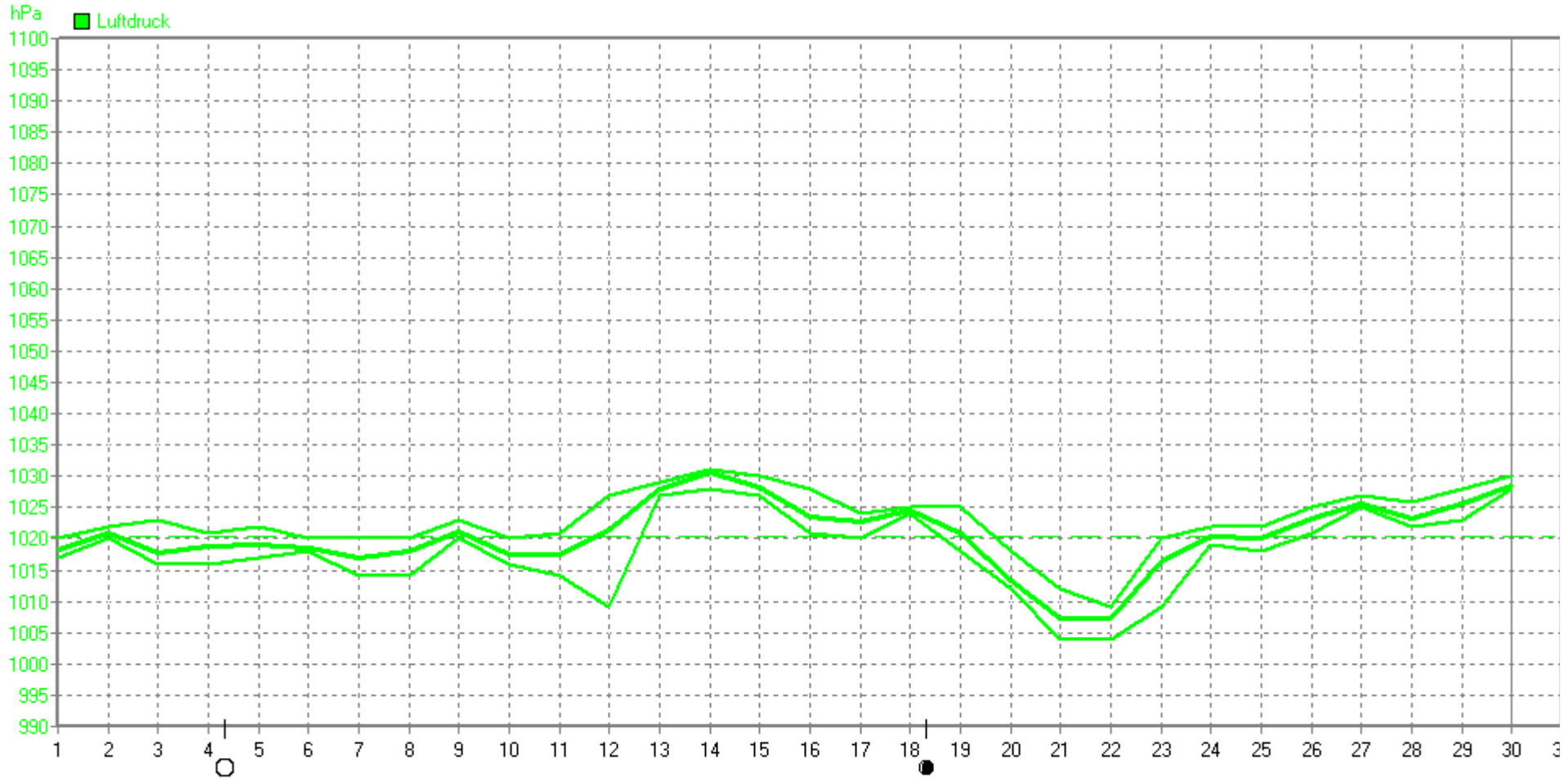
Durchschnitt Maximum Temp.	14,7 °C
Maximum Temperatur	<b>28,9 °C</b>
Durchschnitt Temperatur	<b>9,35 °C</b>
Monat Standard-Abweichung	- 0,65 K
Monat Normal Wert	<b>10,00 °C</b>

Kalte Tage (M) ( $T_{\min} \leq -1,0^{\circ}\text{C}$ )	4
Kalte Tage ( $T_{\max} < 10^{\circ}\text{C}$ )	6
Warme Tage ( $T_{\max} \geq 30,0^{\circ}\text{C}$ )	0
Sommertage ( $T_{\max} \geq 25^{\circ}\text{C}$ )	1
Heiße Tage ( $T_{\max} \geq 30^{\circ}\text{C}$ )	0

Aufzeichnung starten

Oktober 2009

[www.berglennette](http://www.berglennette.de)

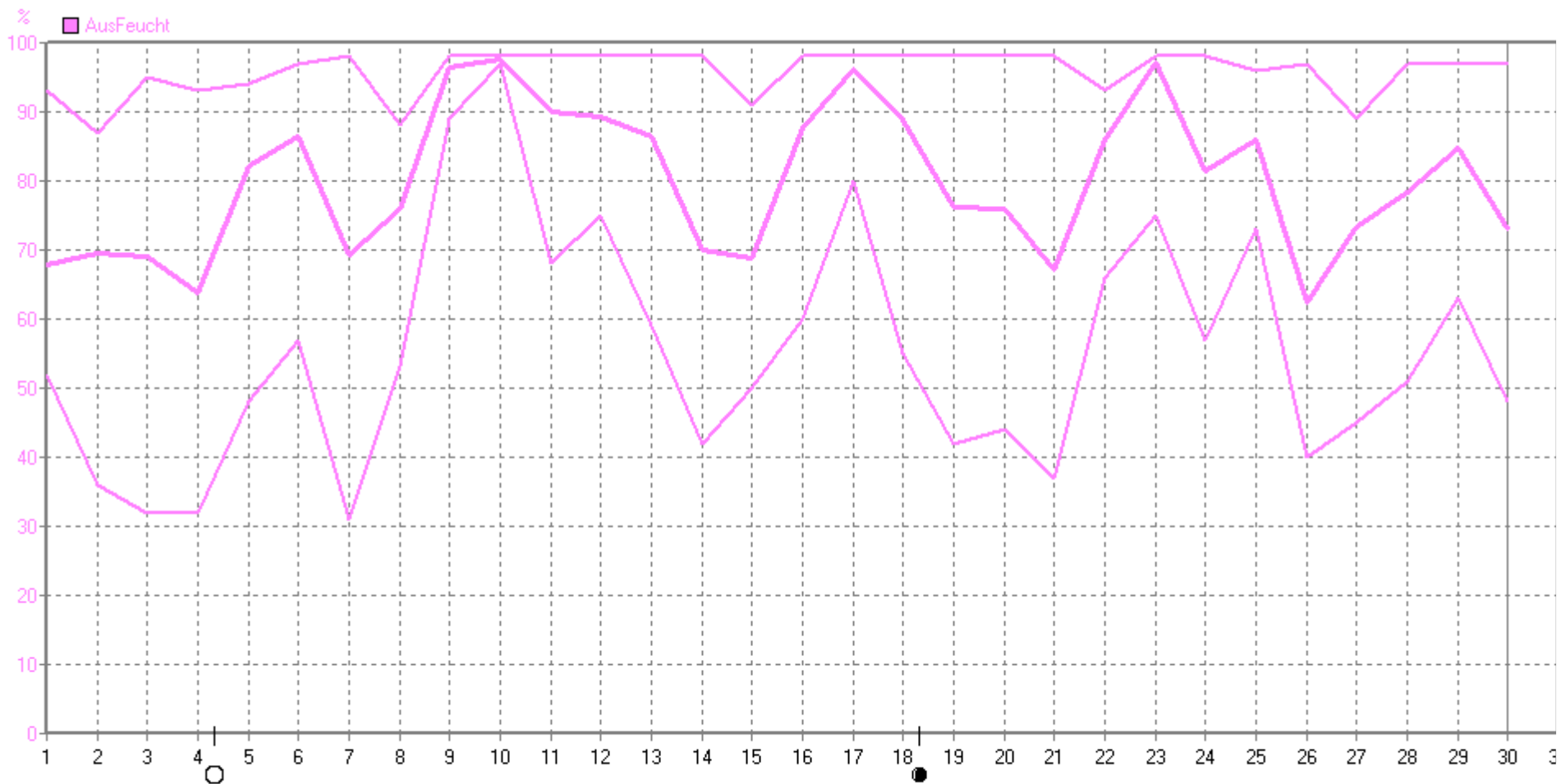


Luftdruck	MinWert	hPa	MaxWert	hPa	Durchschnitt	hPa
MaxWert	21.10. 23:30	1004	14.10. 10:30	1031		
Durchschnitt						1020.5

Aufzeichnung starten

Oktober 2009

www.berglennette

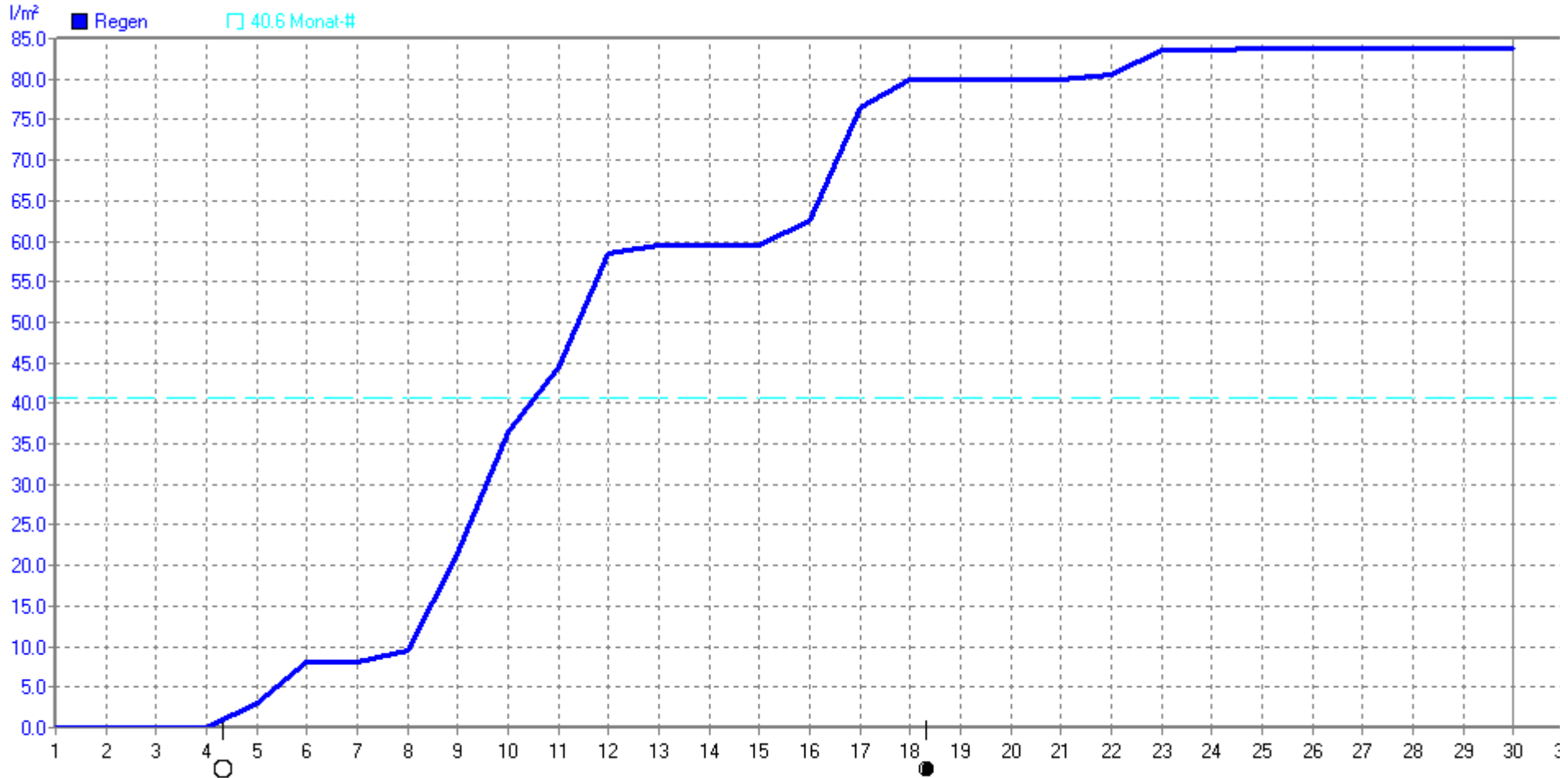


AusFeucht	MinWert	%	MaxWert	%	Durchschnitt	%
	07.10. 15:30	31	07.10. 05:00	98		80
MaxWert						
Durchschnitt						

Aufzeichnung starten

Oktober 2009

www.berglenwetter



<b>Regen</b>	<b>Regentage</b>	<b>MaxWert</b>	<b>l/m²</b>	<b>Gesamt</b>	<b>l/m²</b>
<b>MaxWert</b>	14	10.10. 08:00	15.0		83.8
<b>Durchschnitt</b>					

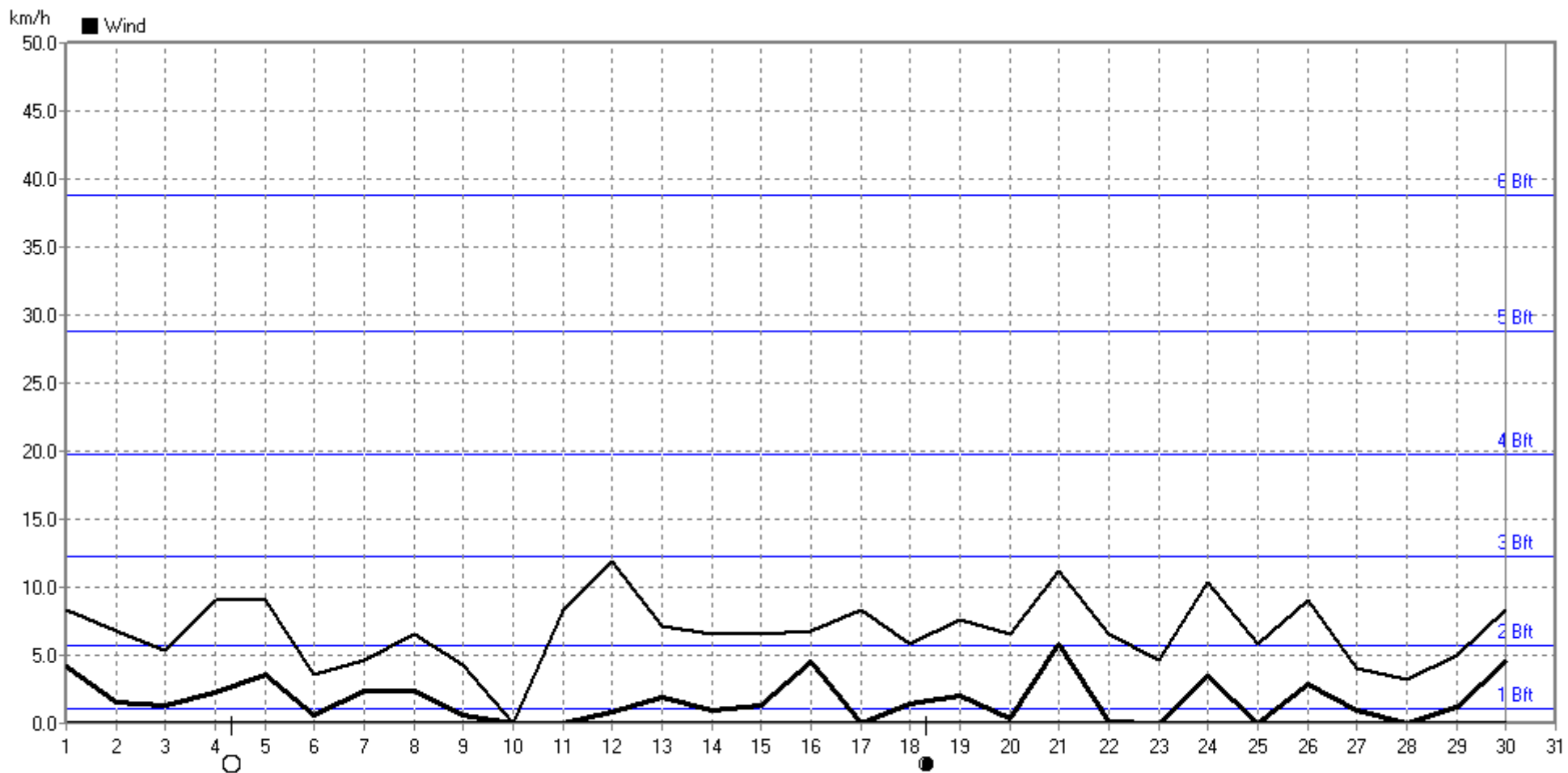
Regen Tage	
> 0,0 l/m²	14

> 2,0 l/m <sup>2</sup>	10
> 5,0 l/m <sup>2</sup>	5
> 10,0 l/m <sup>2</sup>	4
> 20,0 l/m <sup>2</sup>	0
Regenmenge	<b>83,800 l/m<sup>2</sup></b>
Monat Standard-Abweichung	+ 43,2 l/m <sup>2</sup>
Monat Standard-Abweichung	206,4 %
Monat Normal Wert	<b>40,6 l/m<sup>2</sup></b>

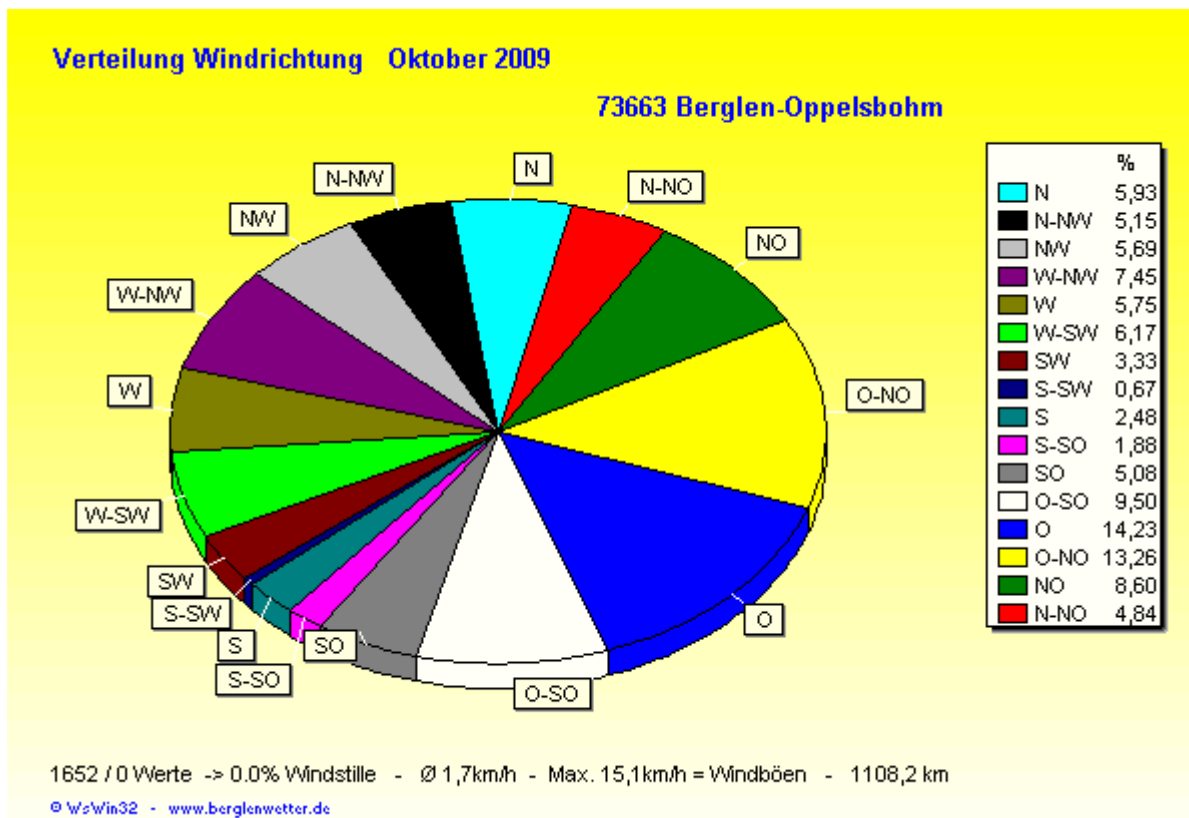
Aufzeichnung starten

Oktober 2009

www.berglenwetter.de



Wind	MinWert	km/h	MaxWert	km/h	Durchschnitt	km/h
MaxWert	01.10. 00:00	0.0	12.10. 03:00	11.9	46.2	1.7
Durchschnitt						



Verteilung Windstärke	
2 Bft	10,47 %
1 Bft	20,76 %
0 Bft	68,77 %

Verteilung Windrichtung	
Windstille	0,0 %
N-NO	4,8 %
NO	8,6 %
O-NO	13,3 %
O	14,2 %
O-SO	9,5 %

SO	5,1 %
S-SO	1,9 %
S	2,5 %
S-SW	0,7 %
SW	3,3 %
W-SW	6,2 %
W	5,8 %
W-NW	7,4 %
NW	5,7 %
N-NW	5,1 %
N	5,9 %

### **Wettertagebuch:**

- 1.:** Der Oktober begann trüb und etwas kühler als die letzten Septembertage.
- 2.:** Bis gegen Nachmittags meistens bewölkt. Dann aber sonnige Aufheiterungen.
- 3.:** Nach einer sehr kalten Nacht (1,4°) überwiegend fr eundlich.
- 4.:** Abermals ein schöner Spätherbst-Sonntag.
- 5.:** Nach einer abermals sehr kalten Nacht startete der Tag wolkenlos. Doch bereits gegen Mittag kam Bewölkung auf. Am frühen Abend begann es zu regnen.
- 6.:** Tagsüber weitere vereinzelte Schauer.
- 7.:** Nach einer klaren Nacht kam tagsüber nochmals "Sommerfeeling" auf: Tmax 28,9° und das bei

bedecktem Himmel.

**8.:** Mit 15,8° nochmals eine sehr milde Nacht - aber mit Regen. Tagsüber stark bewölkt - dafür aber trocken.

**9.:** Stark bewölkt und immer wieder Schauer.

**10.:** Eine Kopie des Vortages nur mit noch ergiebigeren Schauern (15 mm).

**11.:** Abermals ein grauer Tag. Am frühen Abend begann es dann zu regnen.

**12.:** Nachts heftige Regenschauer mit sehr viel Wind. Tagsüber stark bewölkt und deutlich kühler - nur noch knapp über 10°. Ein Tief mit polarer Luft lässt den Winter bereits erahnen.

**13.:** Nach einer sehr kalten Nacht begann der Tag wechselhaft mit Sonne. Am Spätnachmittag zog dann von Norden her dichte Bewölkung auf.

**14.:** Mit -0,8° gab es den ersten Nachtfrost dieser Wintersaison. Der Tag startete dann wolkenlos klar und mit Sonne. Im Tagesverlauf kam dann immer mehr Bewölkung auf. Auch tagsüber bereits winterlich kalt (Tmax 7,2°).

**15. :** Die Nacht war sogar noch etwas kälter (-3,4°) als die vorangegangene. Danach startete der Tag wiederum mit blauem Himmel + Sonne. Im Tagesverlauf zog es dann wieder zu. Tmax von 5,1° liessen schon leichtes "Winterfeeling" aufkommen.

**16.:** Abermals ein "grauer" Herbsttag und immer wieder Regenschauer.

**17.:** Immer wieder heftige Regenschauer und kühle Temperaturen.

**18.:** Nachts weitere Schauer. Der Regen hörte dann vormittags auf. Danach meistens bewölkt - aber trocken.

**19.:** Der Tag startete nebelig und mit leichtem Frost. Nach Nebelauflösung schien dann ganztägig die

Sonne bei blauem Himmel.

**20.:** Nach einer klaren + kalten Nacht (-4,1°) schien ganztägig die Sonne. Die Temperaturen kletterten knapp über die 10°-Grenze.

**21.:** Nach einer weiteren Frostnacht ganztägig sehr windig und wechselnd bewölkt.

**22.:** Ganztägig stark bewölkt und milde Temperaturen.

**23.:** Abermals ganztägig stark bewölkt - gegen Spätnachmittag leichter Regen.

**24.:** Der Tag startete mit zähem Hochnebel. Nach dessen Auflösung schien dann die Sonne. Am späten Nachmittag zog wieder Bewölkung auf.

**25.:** Abermals ein trüber Herbsttag.

**26.:** Ganztägig sehr windig und wechselhaft. Dazu abermals milde Temperaturen.

**27.:** Ruhiges Herbstwetter mit Sonne - aber auch Wolken + milde Temperaturen.

**28.:** Nochmals ein meist sonniger + milder Tag. Nachmittags aufkommende Bewölkung.

**29.:** Morgens zähler Hochnebel. Nach dessen Auflösung fast ganztägig sonnig + mild.

**30.:** Ganztägig bedeckt und mild. Gegen Abend klarte der Himmel auf und es wurde kalt.

**31.:** Ganztägig sonnig - aber trotzdem relativ kühl.