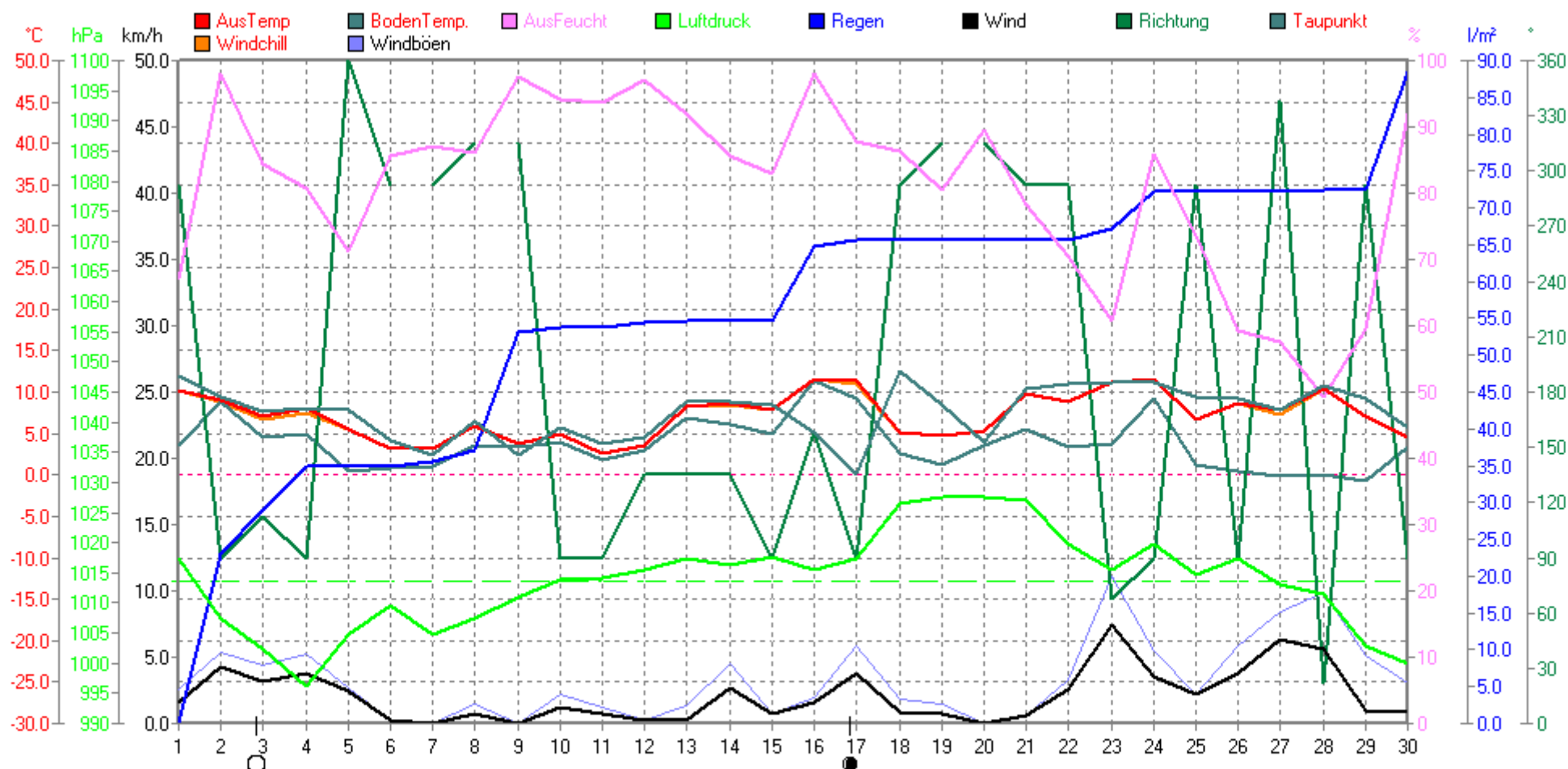


Nachfolgend die Monatsdaten und -grafiken vom November 2009:

November 2009

www.berglennwetter.de



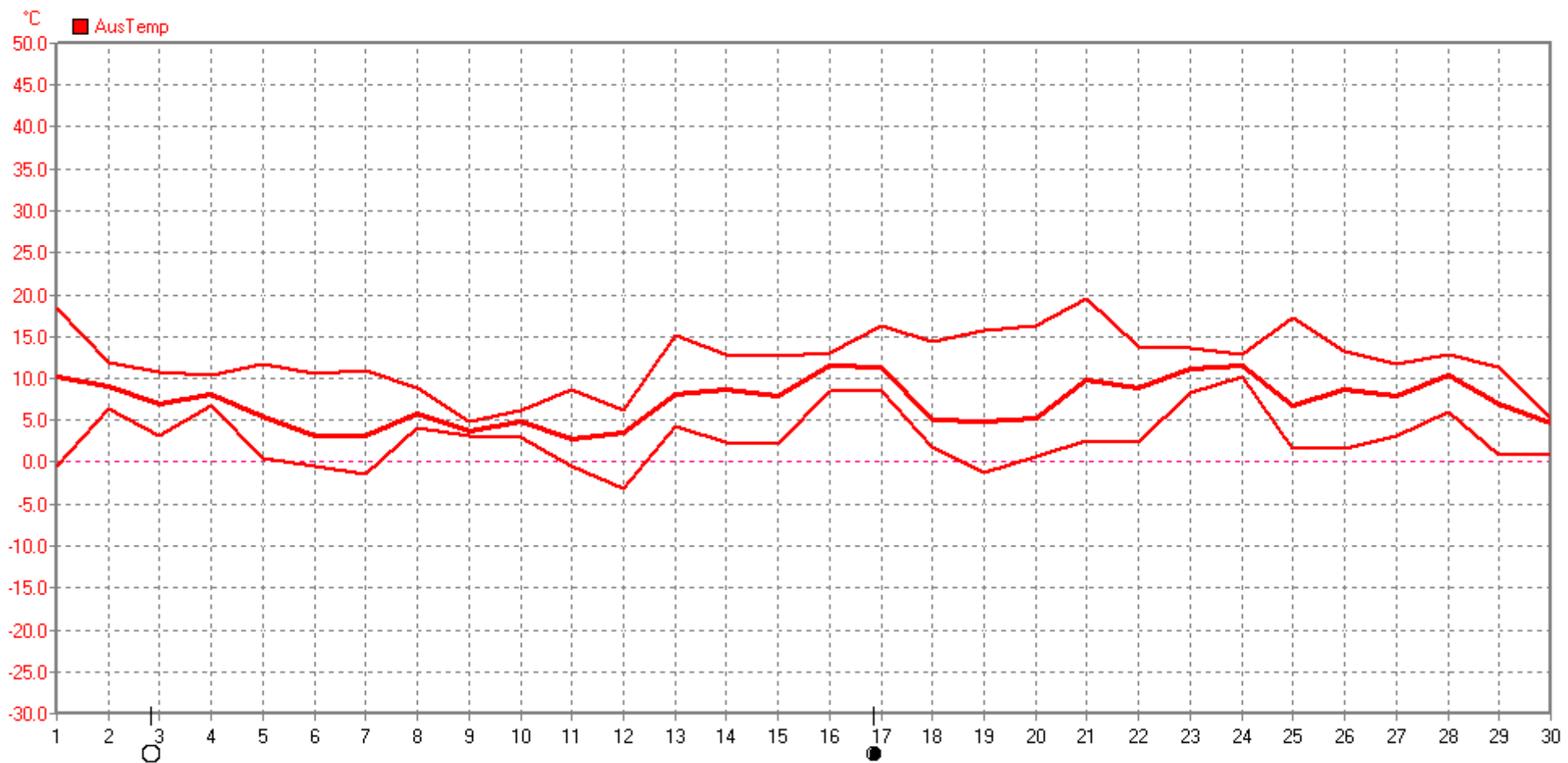
Sensor	AusTemp	°C	AusFeucht	%	Luftdruck	hPa	Wind	km/h	Richtung	Regen	l/m²	BodenTemp.	°C	
MinWert	12.11. 09:00	-3.2	25.11. 15:30	30	04.11. 06:30	990	01.11. 00:00	0.0	06.11. 21:00	N	Regentage: 15	12.11. 07:30	-0.9	
MaxWert	21.11. 15:30	19.5	02.11. 06:00	98	21.11. 07:00	1031	23.11. 19:00-NO	15.1	25.11. 19:00	N	02.11. 01:00	23.0	01.11. 15:00	25.6
Durchschnitt		7.20		81		1013.7	60,1 km	2.1		0	Gesamt: 88.5		7.54	
30.11.		4.6	6.09 g/m³	92		1000	0 Bft 0	0.9	90 °	0	88.5 l/m²	16.0	5.7	

Minimal- und Maximalwerte November 2009

Meßgröße	Minimum	Uhrzeit	Datum	Maximum	Uhrzeit	Datum	Durchschnitt
Aussentemperatur	-3,2 °C	09:00	12.11.2009	19,5 °C	15:30	21.11.2009	7,2 °C
Bodentemperatur 10 cm	-0,9 °C	07:30	12.11.2009	25,6 °C	15:00	01.11.2009	7,5 °C
Taupunkt	-4,3 °C	19:34	25.11.2009	13,1 °C	13:30	17.11.2009	3,7 °C
Windchill	-3,2 °C	09:00	12.11.2009	19,5 °C	15:30	21.11.2009	7,1 °C
Aussenfeuchte	30 %	15:30	25.11.2009	98 %	06:00	02.11.2009	81 %
Luftdruck	990 hPa	06:30	04.11.2009	1031 hPa	07:00	21.11.2009	1014 hPa
Windgeschwindigkeit				15,1 km/h	19:14	23.11.2009	2,1 km/h
Windrichtung				O-NO	19:14	23.11.2009	O
Windböen				18,7 km/h	19:12	23.11.2009	3,3 km/h
Wind Verlauf							#1441,6 km
Regenmenge				23,0 l/m ²	01:00	02.11.2009	#88,500 l/m ²

November 2009

www.berglwetter.de



AusTemp	MinWert	°C	MaxWert	°C	Durchschnitt	°C
MaxWert	12.11. 09:00	-3.2	21.11. 15:30	19.5		7.20
Durchschnitt						

Minimum Temperatur	-3,2 °C
Durchschnitt Minimum Temp.	2,9 °C

Eistage ($T_{max} < 0^{\circ}C$)	0
Frosttage ($T_{min} < 0^{\circ}C$)	6

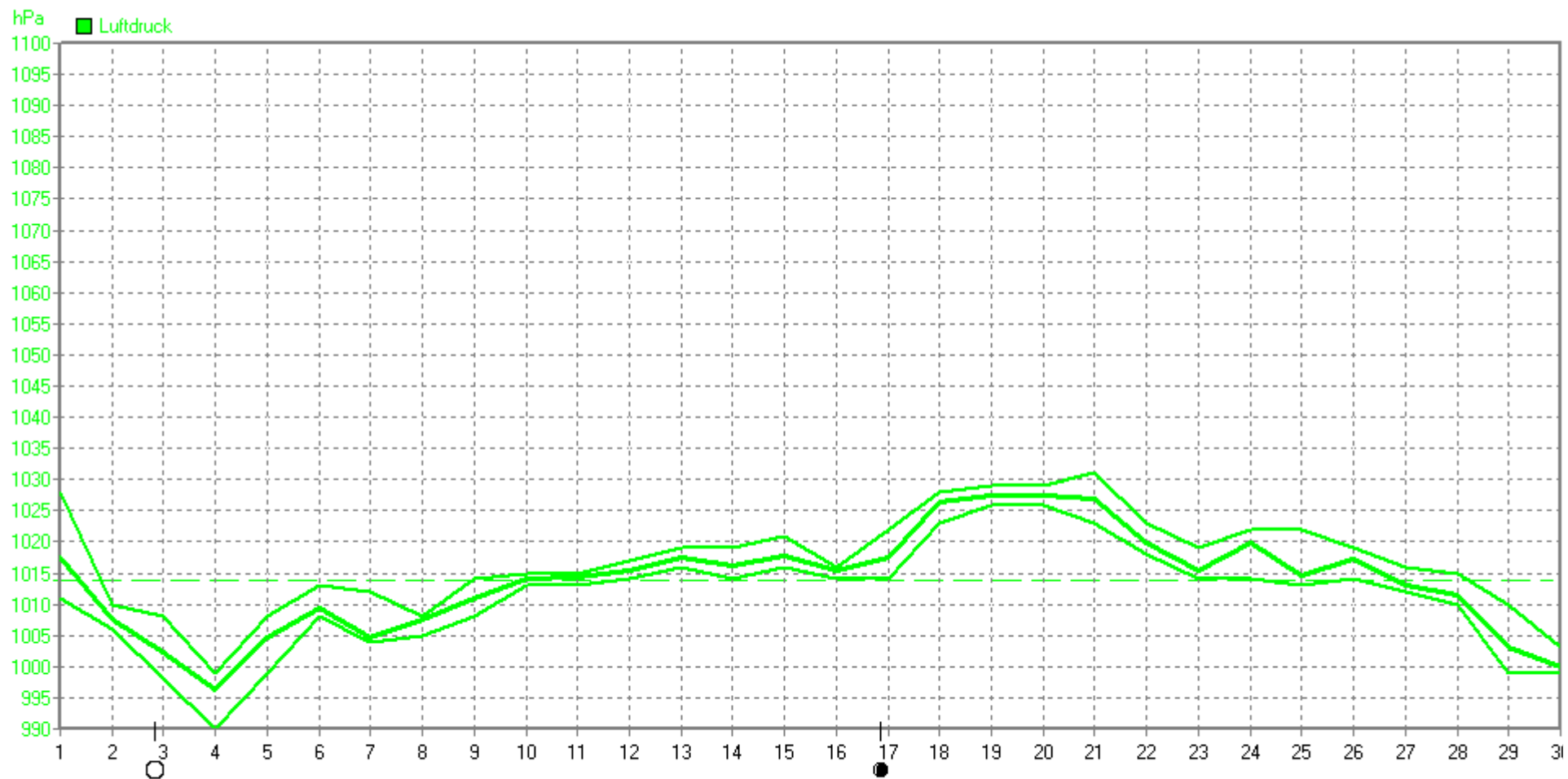
Durchschnitt Maximum Temp.	12,2 °C
Maximum Temperatur	19,5 °C
Durchschnitt Temperatur	7,20 °C
Monat Standard-Abweichung	+ 2,50 K
Monat Normal Wert	4,70 °C

Kalte Tage (M) ($T_{\min} \leq -1,0^{\circ}\text{C}$)	3
Kalte Tage ($T_{\max} < 10^{\circ}\text{C}$)	6
Warme Tage ($T_{\max} \geq 30,0^{\circ}\text{C}$)	0
Sommertage ($T_{\max} \geq 25^{\circ}\text{C}$)	0
Heiße Tage ($T_{\max} \geq 30^{\circ}\text{C}$)	0

Aufzeichnung starten

November 2009

[www.berglenwetter](http://www.berglenwetter.de)

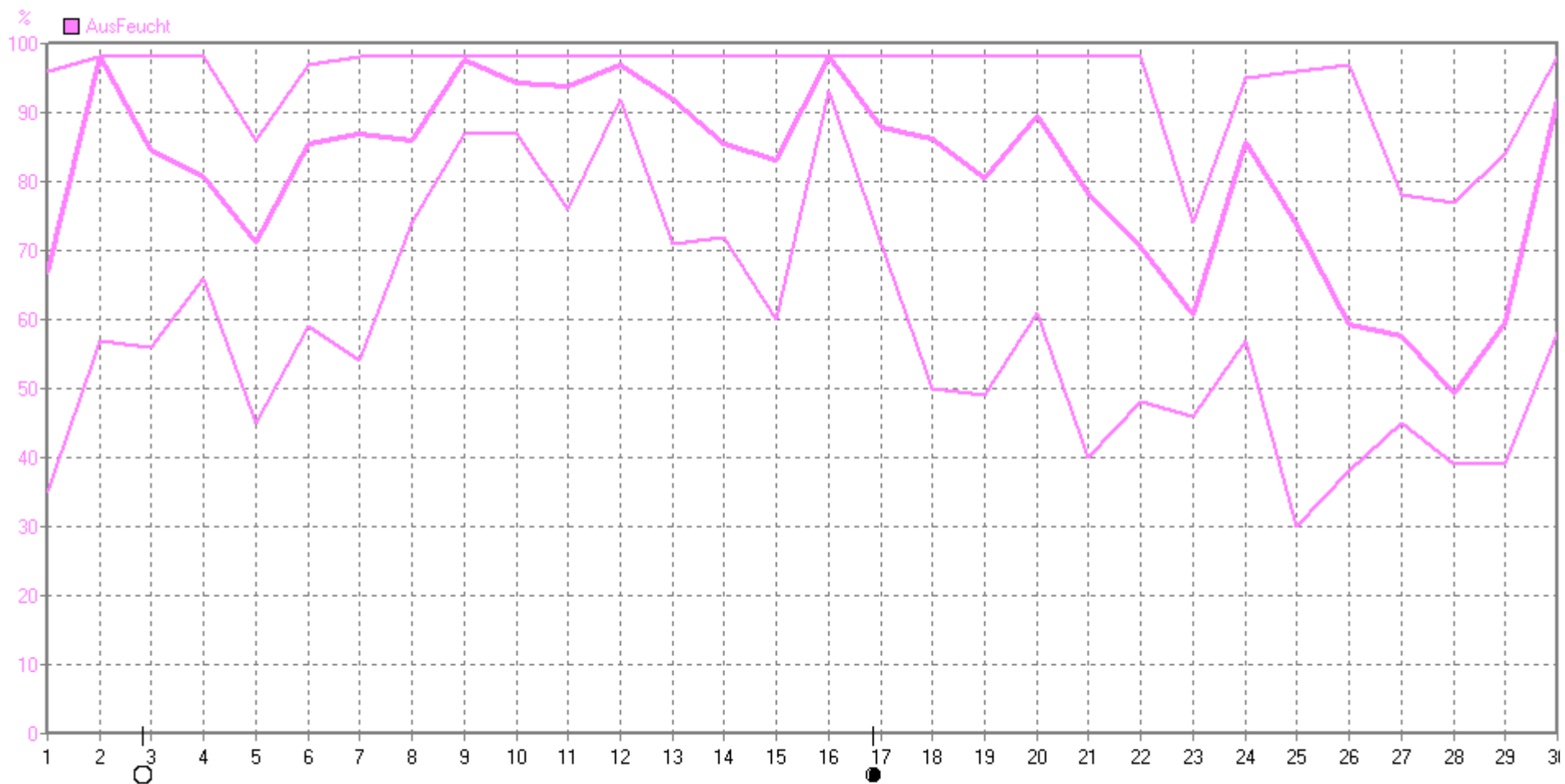


	MinWert	hPa	MaxWert	hPa	Durchschnitt	hPa
Luftdruck	04.11. 06:30	990	21.11. 07:00	1031		1013.7
MaxWert						
Durchschnitt						

Aufzeichnung starten

November 2009

www.berglenwetter

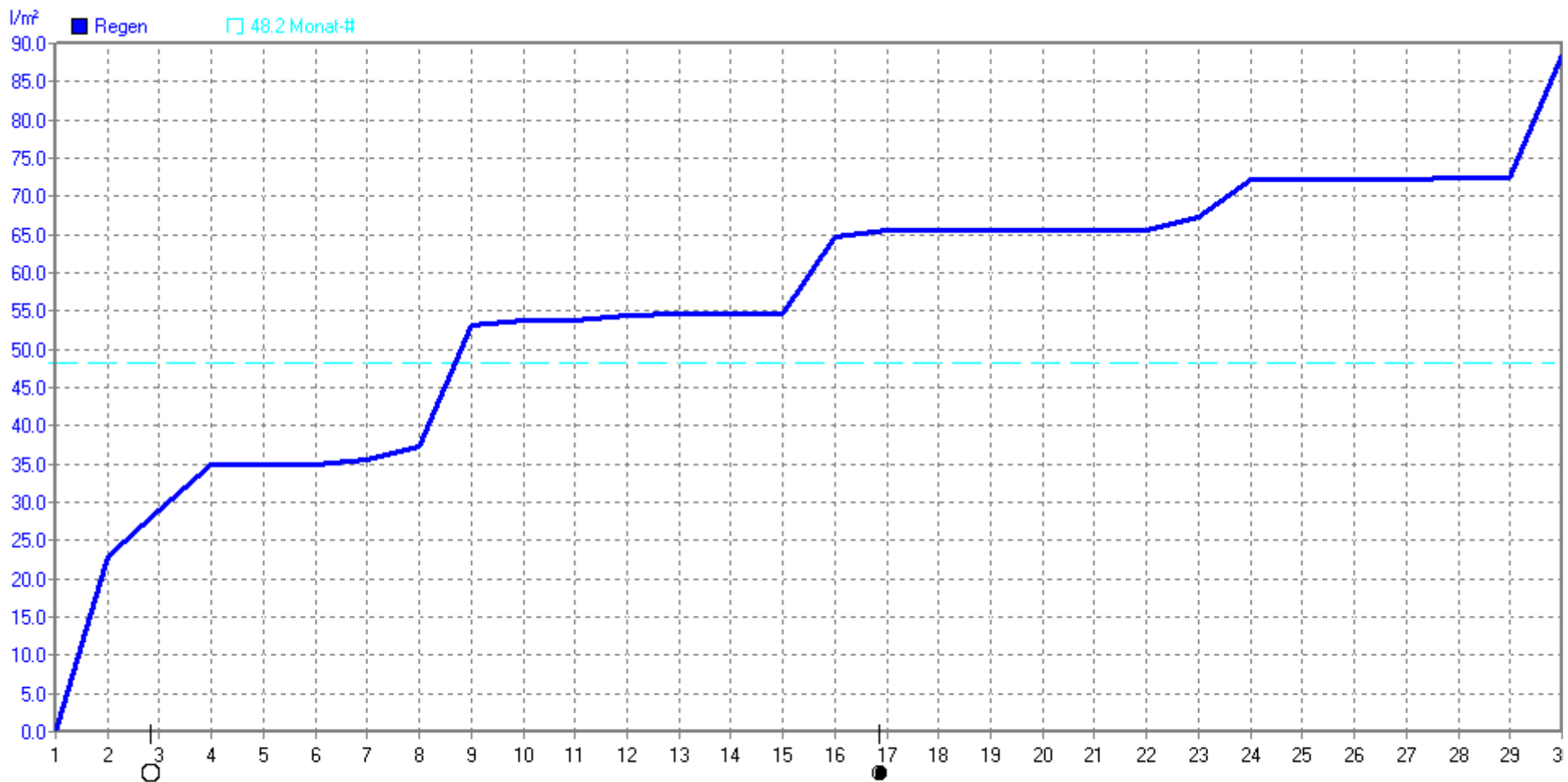


AusFeucht	MinWert	%	MaxWert	%	Durchschnitt	%
MaxWert	25.11. 15:30	30	02.11. 06:00	98		81
Durchschnitt						

Aufzeichnung starten

November 2009

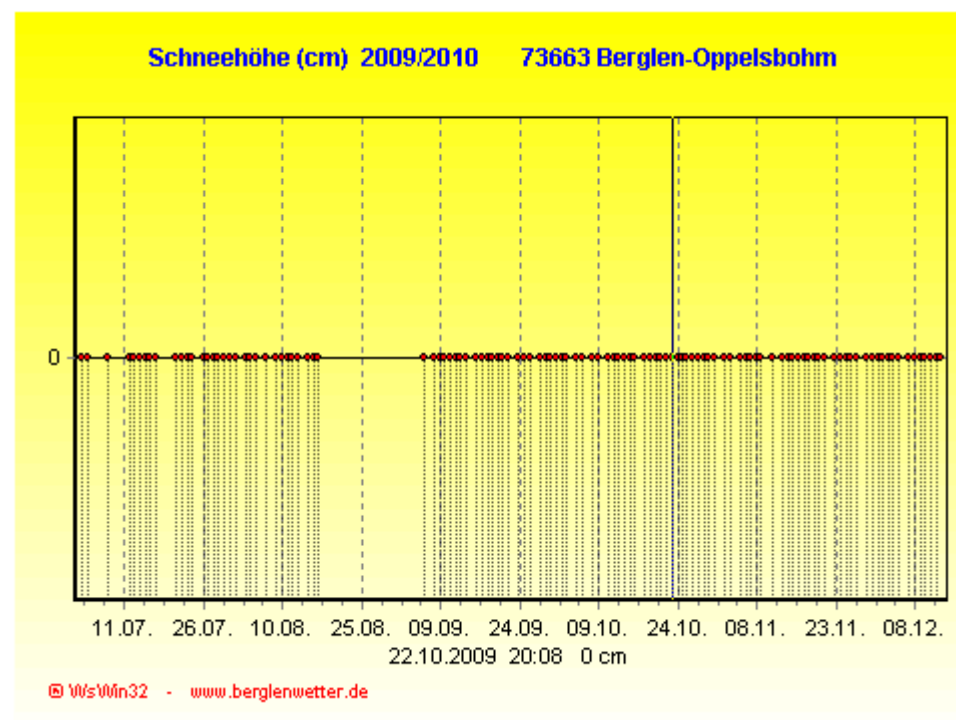
www.berglenwetter



Regen	Regentage	MaxWert	l/m²	Gesamt	l/m²
MaxWert	15	02.11. 01:00	23.0		88.5
Durchschnitt					

Regen Tage	
> 0,0 l/m²	15

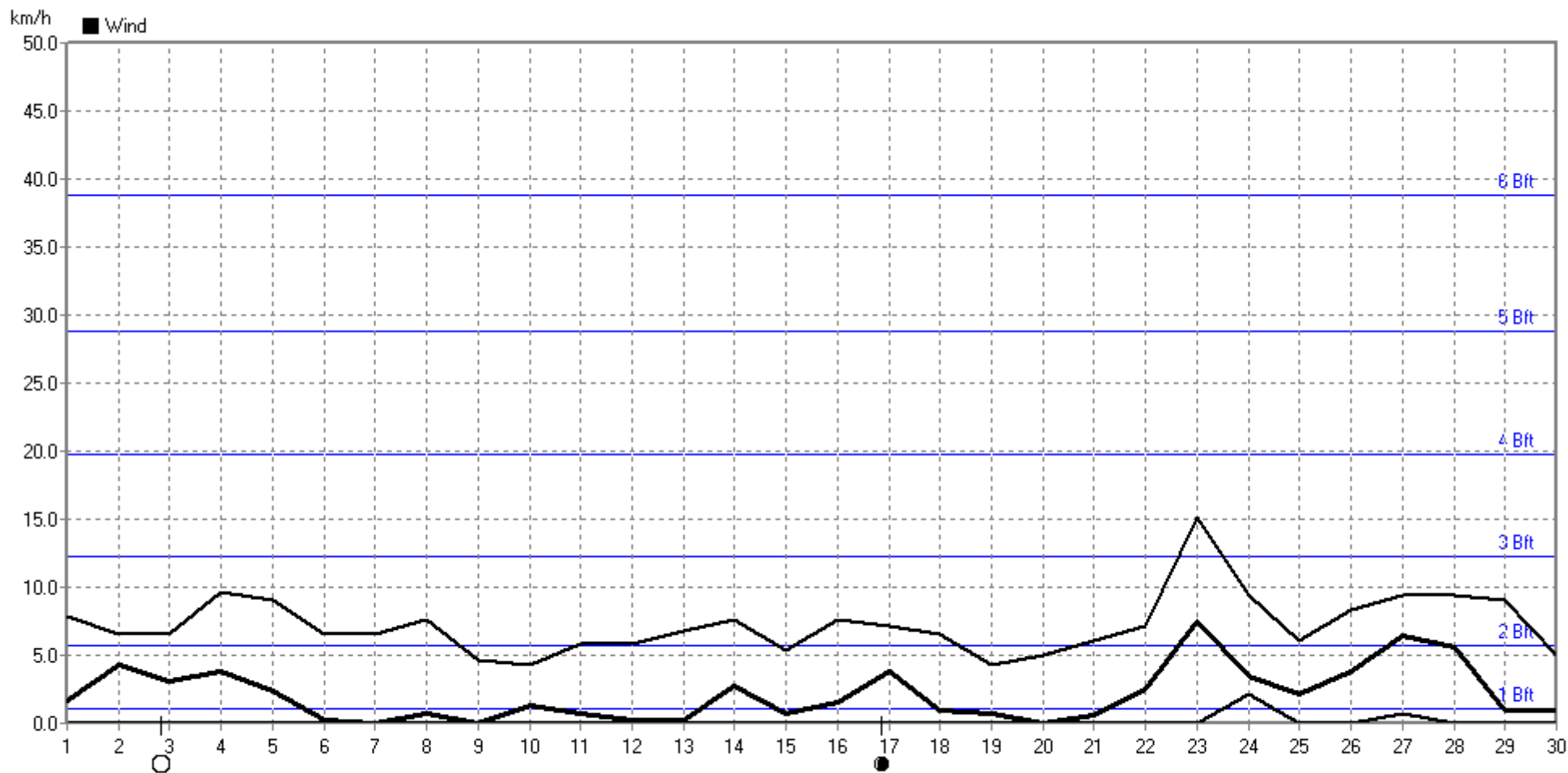
> 2,0 l/m ²	7
> 5,0 l/m ²	6
> 10,0 l/m ²	3
> 20,0 l/m ²	1
Regenmenge	88,500 l/m²
Monat Standard-Abweichung	+ 40,3 l/m ²
Monat Standard-Abweichung	183,6 %
Monat Normal Wert	48,2 l/m²
Schneetage	0



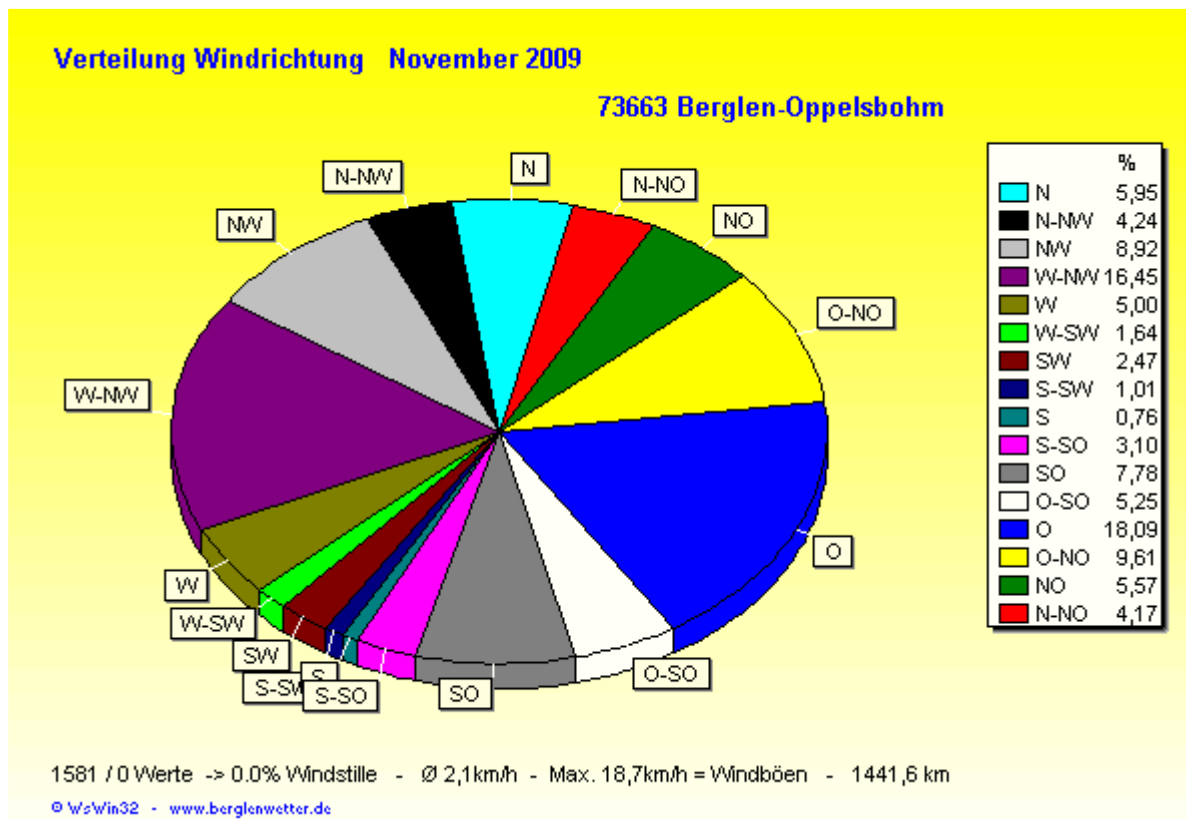
Aufzeichnung starten

November 2009

www.berglenwetter.de



Wind	MinWert	km/h	MaxWert	km/h	Durchschnitt	km/h
MaxWert	01.11. 00:00	0.0	23.11. 19:14	NO 15.1	60,1 km	2.1
Durchschnitt						



Verteilung Windstärke	
3 Bft	0,19 %
2 Bft	14,10 %
1 Bft	26,19 %
0 Bft	59,52 %

Verteilung Windrichtung	
Windstille	0,0 %
N-NO	4,2 %
NO	5,6 %
O-NO	9,6 %
O	18,1 %
O-SO	5,2 %
SO	7,8 %
S-SO	3,1 %

S	0,8 %
S-SW	1,0 %
SW	2,5 %
W-SW	1,6 %
W	5,0 %
W-NW	16,4 %
NW	8,9 %
N-NW	4,2 %
N	5,9 %

Wettertagebuch:

1.: Der November begann mit Traumwetter: ganztägig sonnig + mild. Gegen Abend kam dann Bewölkung auf.

2.: Bereits Nachts begann es zu regnen. Der Regen und heftiger Wind hielt den ganzen Tag über an. insgesamt fielen 23 mm Niederschlag.

3.: Typischer Novembertag: grau-in-grau und ganztägig immer wieder Regen.

4.: Abermals klassisches Novemberwetter mit Regen, vielen Wolken und extrem niedrigen Luftdruck (max. 1000 hPa, min. 990 hPa).

5.: Deutliche Wetterbesserung: wechselhaft bewölkt mit einigen sonnigen Abschnitten.

6.: Nachtfrost. Bis gegen Mittags wechselnd bewölkt mit sonnigen Aufheiterungen. Ab Nachmittags zog es dann immer mehr zu.

7.: Nach frostigen Nacht startete der Tag mit viel Sonne + blauem Himmel. Gegen Mittag kamen dann plötzlich Wolken auf und es begann kurz zu regnen. Nachmittags wieder Aufklarungen.

- 8.:** Nachts noch Regen. Tagsüber ganztägig stark bewölkt und kühl - aber trocken.
- 9.:** Ab Nachts immer wieder Regen und sehr kühle Temperaturen. In den Hochlagen des Schwarzwaldes bzw. der Alb Schneefall.
- 10.:** Abermals ganztägig trüb und minimaler Regen.
- 11.:** Ein typischer grauer Novembertag.
- 12.:** Kalte Nacht (-3,3°) und ganztägig bewölkt.
- 13.:** Diverse Tiefdruckgebiete sorgten für sehr milde Tagestemperaturen (Tmax 15,2°) und sonnige Abschnitte.
- 14.:** Ganztägig bedeckt - ab und an lugte die Sonne etwas unter der Wolkendecke hervor. Abermals milde Temperaturen.
- 15. :** Ganztägig bedeckt und mild.
- 16.:** Abermals ein "grauer" Herbsttag und immer wieder Regenschauer.
- 17.:** Nach Nebelauflösung ein fast schon "frühlingshafter" Tag mit Tmax von 16,2° und sonnigen Abschnitten.
- 18.:** Nachts weitere Schauer. Der Regen hörte dann vormittags auf. Danach meistens bewölkt - aber trocken.
- 19.:** Nach einer klaren und frostigen Nacht schien ganztägig die Sonne. Die Temperaturen kletterten nochmals auf 15,8°.
- 20.:** Der Tagesbeginn war wolkenverhangen. Erst am späten Vormittag riß die Wolkendecke auf und es wurde teilweise sonnig. Temperaturmäßig war es nochmals sehr mild (Tmax 16,2°).

- 21.:** Man fühlte sich wie im Frühling: Ganztägig viel Sonne und für November ungewöhnlich milde Temperaturen (Tmax 19,5°).
- 22.:** Ganztägig stark bewölkt - aber immer noch milde Temperaturen.
- 23.:** Der erste richtige Herbststurm dieser Saison: Das Sturmtief "Ludwig" liess es auch in den Berglen kräftig "blasen". Sturmschäden waren aber keine zu verzeichnen.
- 24.:** Das Sturmtief verzog sich wieder und dafür kam fast ganztägig der Regen zurück.
- 25.:** Wiederrum fast ein "Frühlungstag": ganztägig sonnig und mit 17,2° sehr mild.
- 26.:** Nicht mehr ganz so mild wie gestern - aber viel Sonne.
- 27.:** Abermals sehr mild + sonnig. Vom Winter keine Spur in Sicht.
- 28.:** Nochmals ein meist sonniger + milder Tag.
- 29.:** Morgens noch sonnig + mild. Gegen Mittag dann aufziehende dichte Bewölkung.
- 30.:** Der November verabschiedete sich mit ganztägigem Regen und etwas kühleren Temperaturen als in den Vortagen.