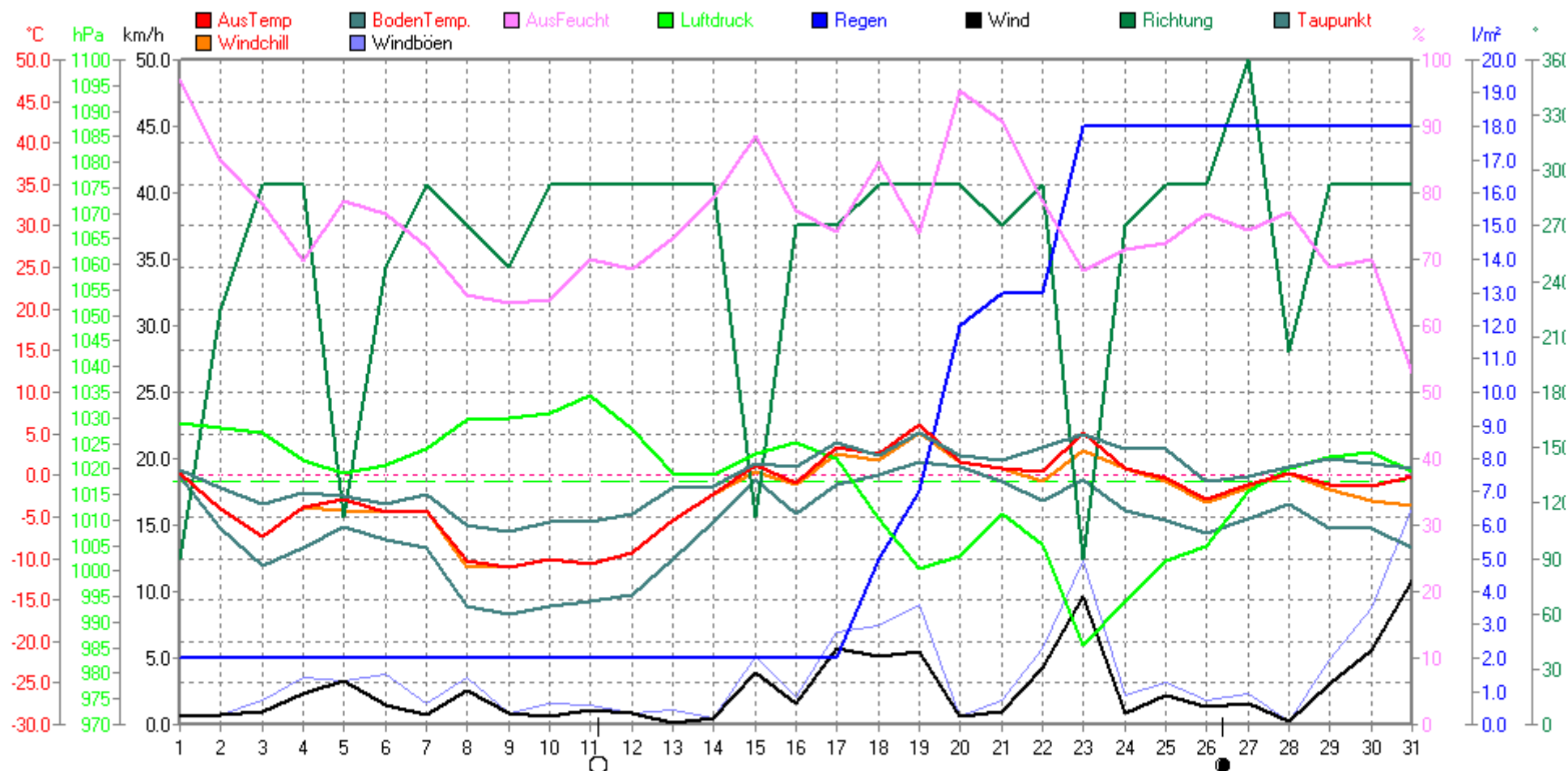


Nachfolgend die Monatsdaten und -grafiken vom Januar 2009:

Januar 2009

www.berglenwetter.de



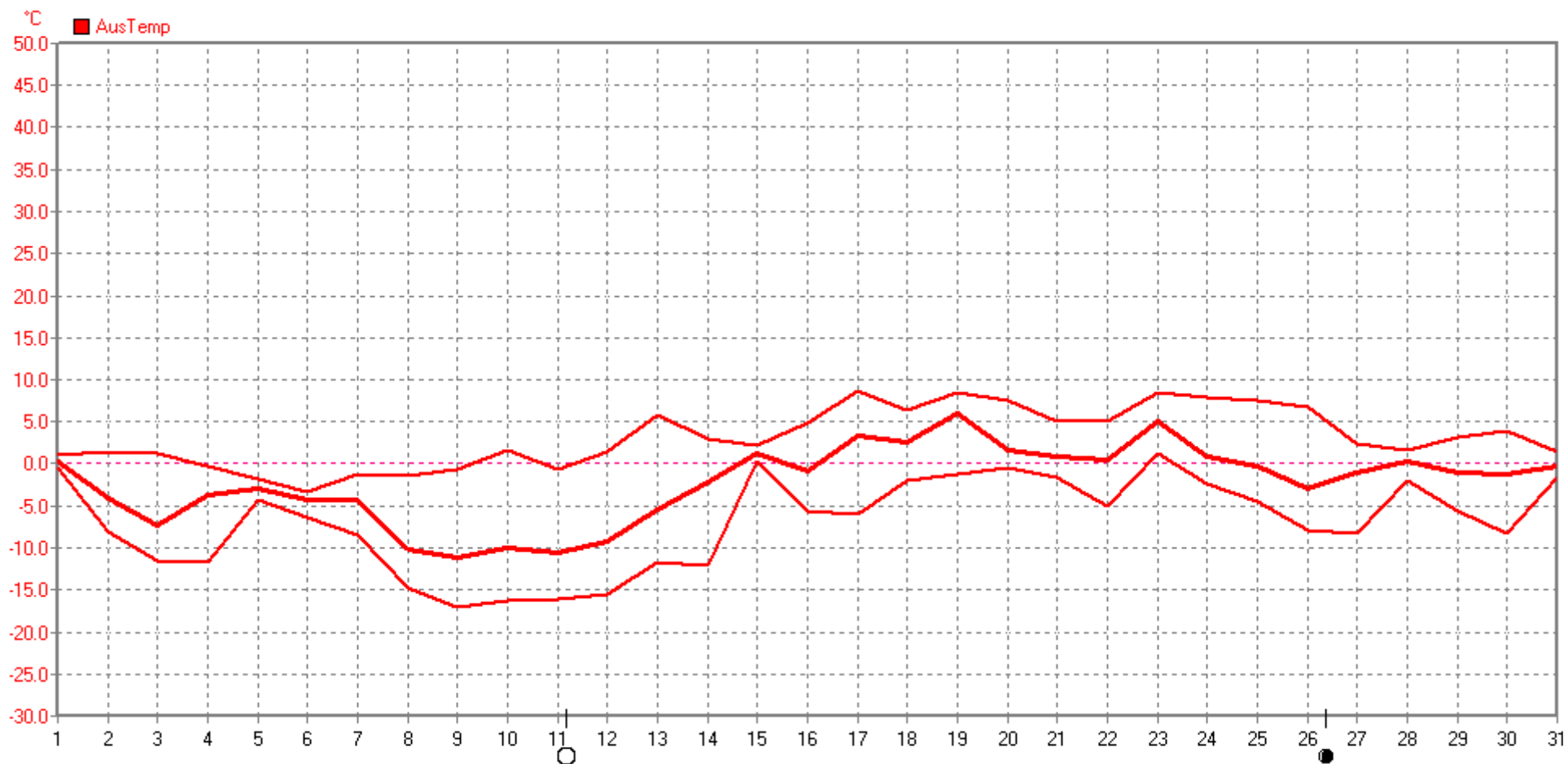
| Sensor | AusTemp | °C | AusFeucht | % | Luftdruck | hPa | Wind | km/h | Richtung | Regen | l/m² | BodenTemp. | °C |
|--------------|--------------|-------------|--------------|-----------|--------------|-------------|--------------|-------------|--------------|-------------|--------------|--------------|------------|
| MinWert | 09.01. 06:30 | -17.0 | 25.01. 14:00 | 37 | 23.01. 14:30 | 977 | 01.01. 00:00 | 0.0 | 02.01. 11:30 | N | Regentage: 6 | 09.01. 08:00 | -13.2 |
| MaxWert | 17.01. 14:00 | 8.7 | 01.01. 10:00 | 98 | 11.01. 09:00 | 1036 | 23.01. 09:00 | 15.1 | 17.01. 18:30 | N | 20.01. 00:30 | 25.01. 14:30 | 17.3 |
| Durchschnitt | | -2.28 | | 75 | | 1017.6 | 63,8 km | 2.6 | | W-NW | Gesamt: | | -0.30 |
| 31.01. | | -0.2 | 2.54 g/m² | 53 | | 1020 | 2 Brt W-NW | 10.8 | 292 ° | W-NW | 18.0 l/m² | | 0.8 |

Minimal- und Maximalwerte Januar 2009

| Meßgröße | Minimum | Zeit | Datum | Maximum | Zeit | Datum | Durchschnitt |
|-----------------------|----------|-------|------------|----------------------|-------|------------|--------------------------|
| Aussentemperatur | -17,0 °C | 06:30 | 09.01.2009 | 8,7 °C | 14:00 | 17.01.2009 | -2,3 °C |
| Bodentemperatur 10 cm | -13,2 °C | 08:00 | 09.01.2009 | 17,3 °C | 14:30 | 25.01.2009 | -0,3 °C |
| Taupunkt | -21,6 °C | 06:30 | 09.01.2009 | 6,7 °C | 20:58 | 19.01.2009 | -6,4 °C |
| Windchill | -17,0 °C | 06:30 | 09.01.2009 | 8,7 °C | 14:00 | 17.01.2009 | -2,8 °C |
| Aussenfeuchte | 37 % | 14:00 | 25.01.2009 | 98 % | 10:00 | 01.01.2009 | 75 % |
| Luftdruck | 977 hPa | 14:30 | 23.01.2009 | 1036 hPa | 09:00 | 11.01.2009 | 1018 hPa |
| Windgeschwindigkeit | | | | 15,1 km/h | 09:00 | 23.01.2009 | 2,6 km/h |
| Windrichtung | | | | O | 09:00 | 23.01.2009 | W-NW |
| Windböen | | | | 20,9 km/h | 09:00 | 23.01.2009 | 3,7 km/h |
| Wind Verlauf | | | | | | | #1532,0 km |
| Regenmenge | | | | 5,0 l/m ² | 00:30 | 20.01.2009 | #18,000 l/m ² |

Januar 2009

www.berglenwetter



| AusTemp | MinWert | °C | MaxWert | °C | Durchschnitt | °C |
|--------------|--------------|-------|--------------|-----|--------------|-------|
| | 09.01. 06:30 | -17.0 | 17.01. 14:00 | 8.7 | | -2.28 |
| MaxWert | | | | | | |
| Durchschnitt | | | | | | |

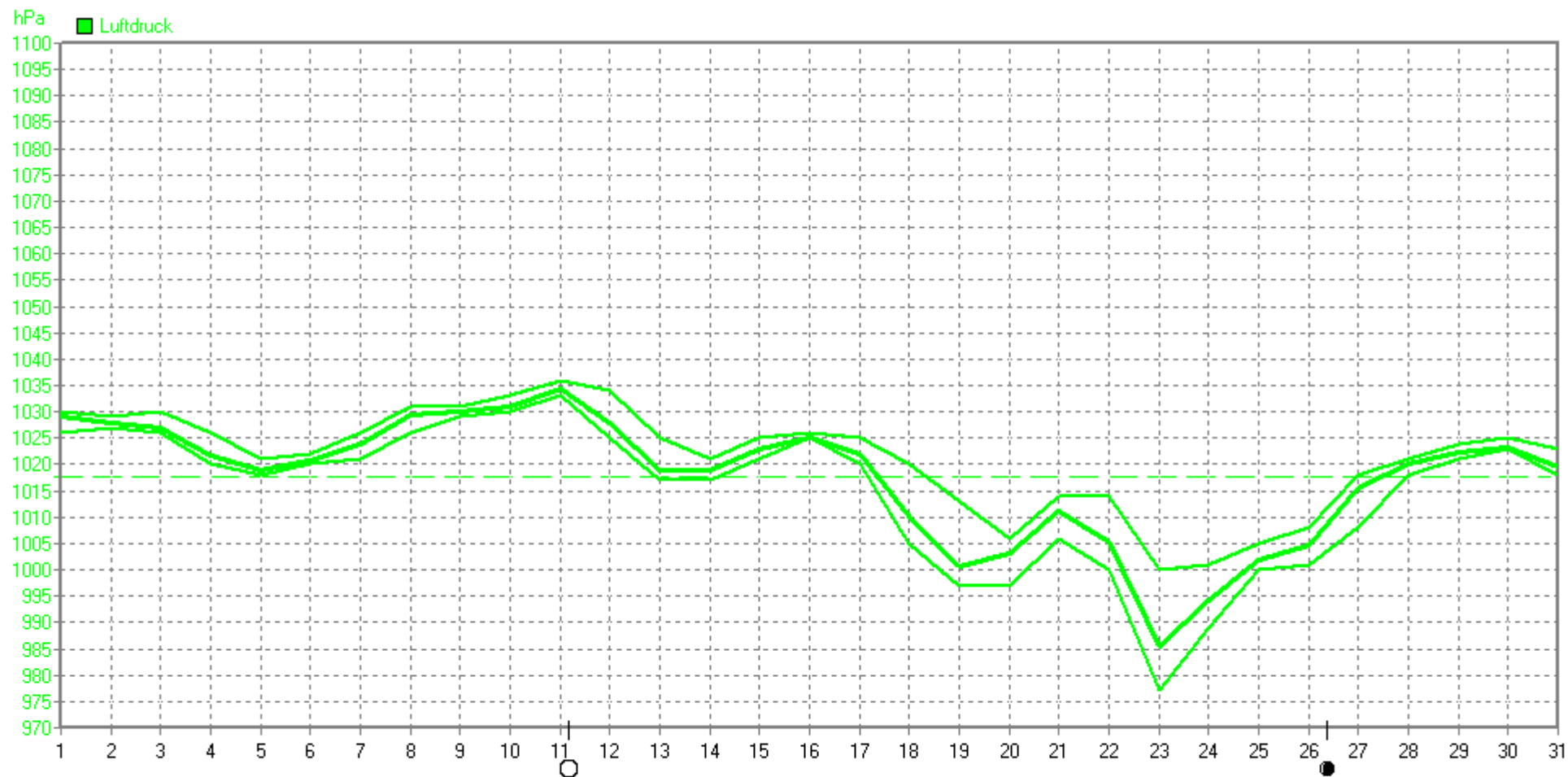
| | |
|----------------------------|-----------------|
| Minimum Temperatur | -17,0 °C |
| Durchschnitt Minimum Temp. | -7,0 °C |
| Durchschnitt Maximum Temp. | 3,1 °C |

| | |
|--|----|
| Eistage ($T_{\max} < 0^{\circ}\text{C}$) | 7 |
| Frosttage ($T_{\min} < 0^{\circ}\text{C}$) | 29 |
| | |

| | |
|---------------------------|-----------------|
| Maximum Temperatur | 8,7 °C |
| Durchschnitt Temperatur | -2,28 °C |
| Monat Standard-Abweichung | - 2,78 K |
| Monat Normal Wert | 0,50 °C |

| | |
|---|----|
| Kalte Tage (M) ($T_{\min} \leq -1,0^{\circ}\text{C}$) | 27 |
| Kalte Tage ($T_{\max} < 10^{\circ}\text{C}$) | 31 |
| Warme Tage ($T_{\max} \geq 30,0^{\circ}\text{C}$) | 0 |
| Sommertage ($T_{\max} \geq 25^{\circ}\text{C}$) | 0 |
| Heiße Tage ($T_{\max} \geq 30^{\circ}\text{C}$) | 0 |

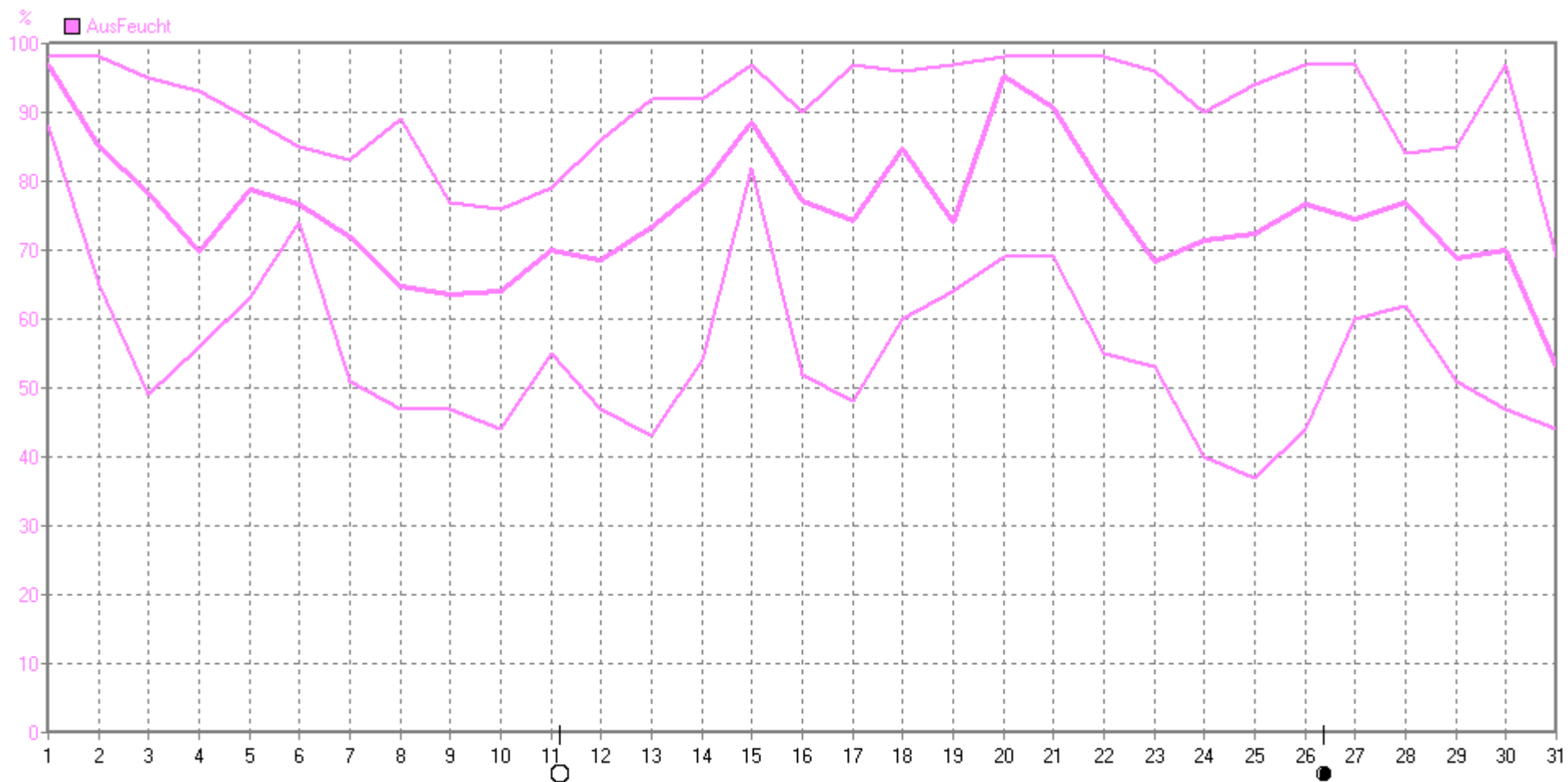
Januar 2009

www.berglenwetter.de

| Luftdruck | MinWert | hPa | MaxWert | hPa | Durchschnitt | hPa |
|--------------|--------------|-----|--------------|------|--------------|-----|
| MaxWert | 23.01. 14:30 | 977 | 11.01. 09:00 | 1036 | | |
| Durchschnitt | | | | | 1017.6 | |

Januar 2009

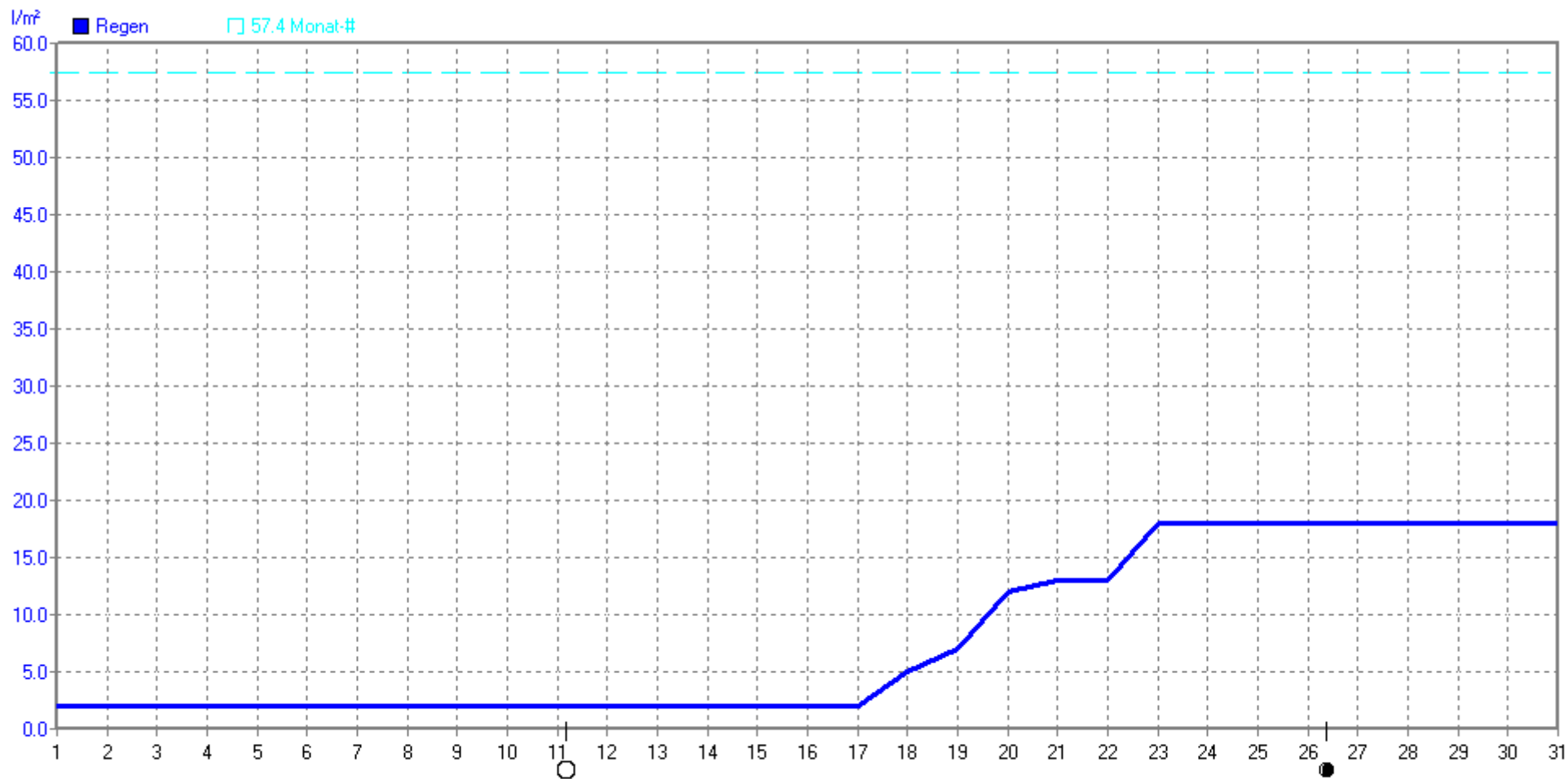
www.berglenwetter.de



| AusFeucht | MinWert | % | MaxWert | % | Durchschnitt | % |
|--------------|--------------|----|--------------|----|--------------|----|
| MaxWert | 25.01. 14:00 | 37 | 01.01. 10:00 | 98 | | 75 |
| Durchschnitt | | | | | | |

Januar 2009

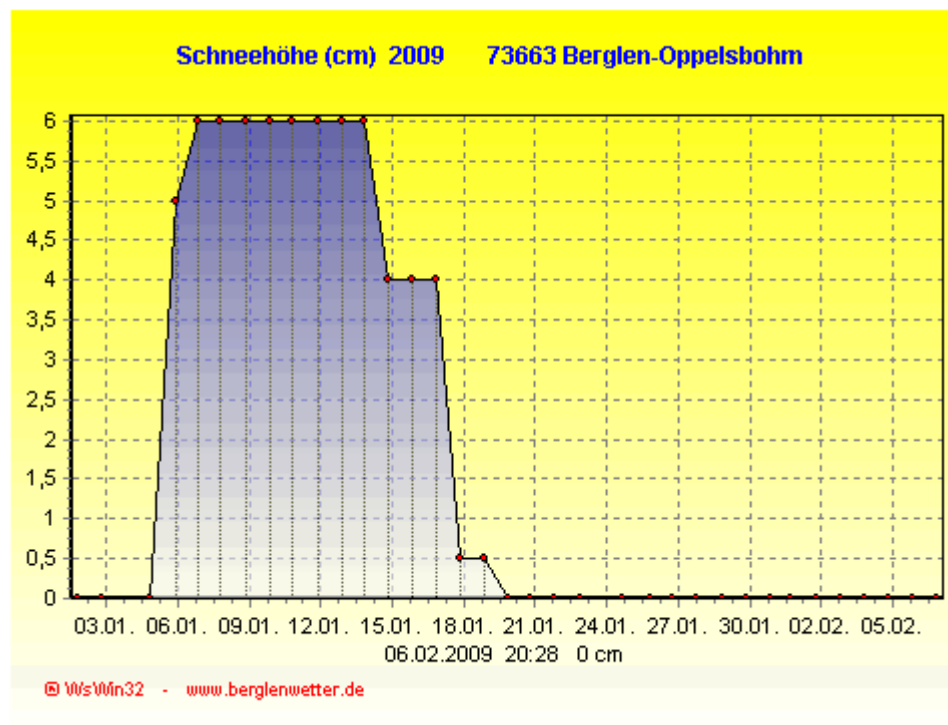
www.berglwetter.de



| | | | | | |
|---------------------|------------------|----------------|-------------|---------------|-------------|
| Regen | Regentage | MaxWert | l/m² | Gesamt | l/m² |
| MaxWert | 6 | 20.01. 00:30 | 5.0 | | 18.0 |
| Durchschnitt | | | | | |

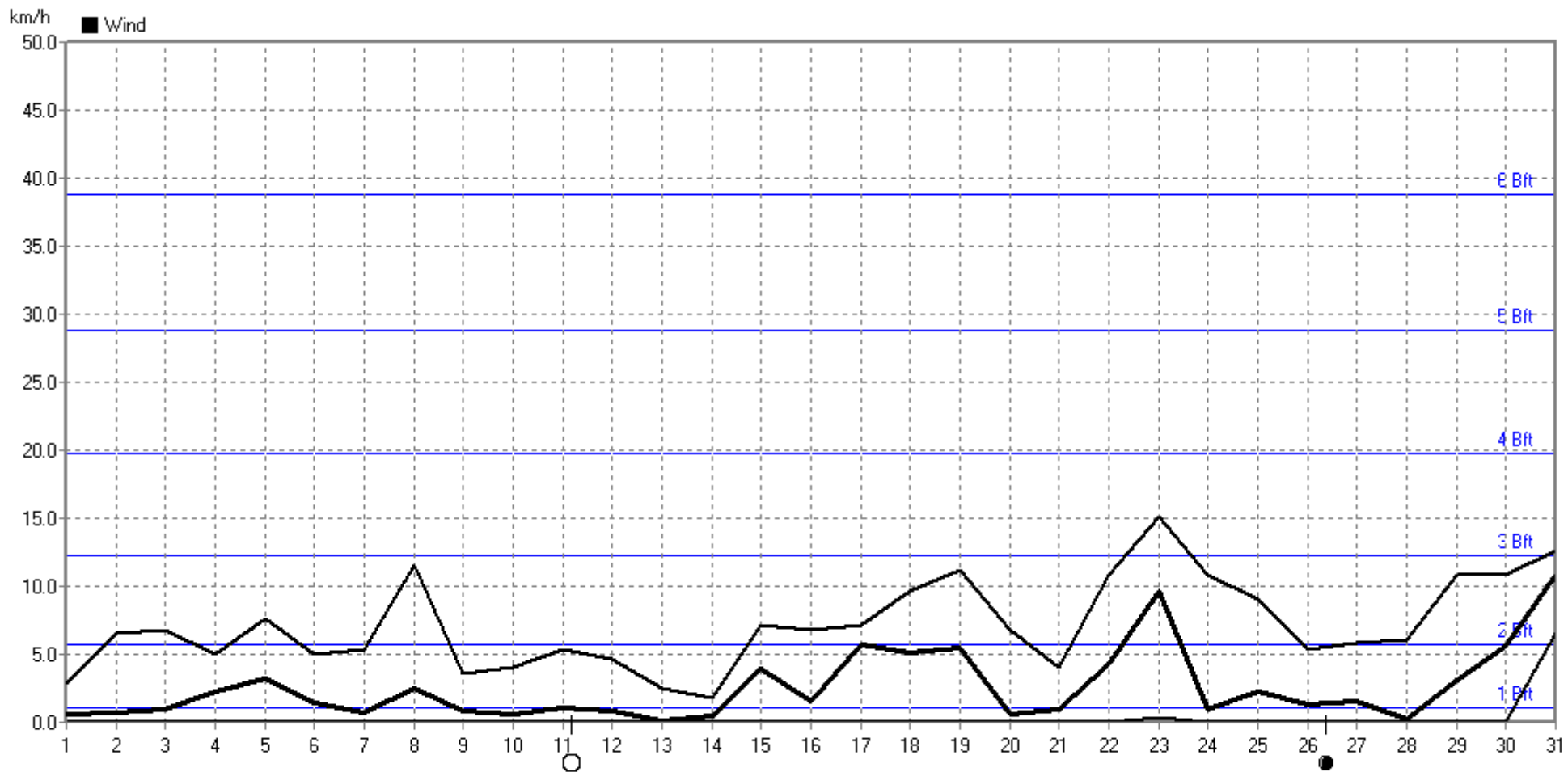
| Regen Tage | |
|------------|---|
| > 0,0 l/m² | 6 |

| | |
|---------------------------|-------------------------------|
| > 2,0 l/m ² | 3 |
| > 5,0 l/m ² | 0 |
| > 10,0 l/m ² | 0 |
| > 20,0 l/m ² | 0 |
| Regenmenge | 18,000 l/m² |
| Monat Standard-Abweichung | - 39,4 l/m ² |
| Monat Standard-Abweichung | 31,4 % |
| Monat Normal Wert | 57,4 l/m² |

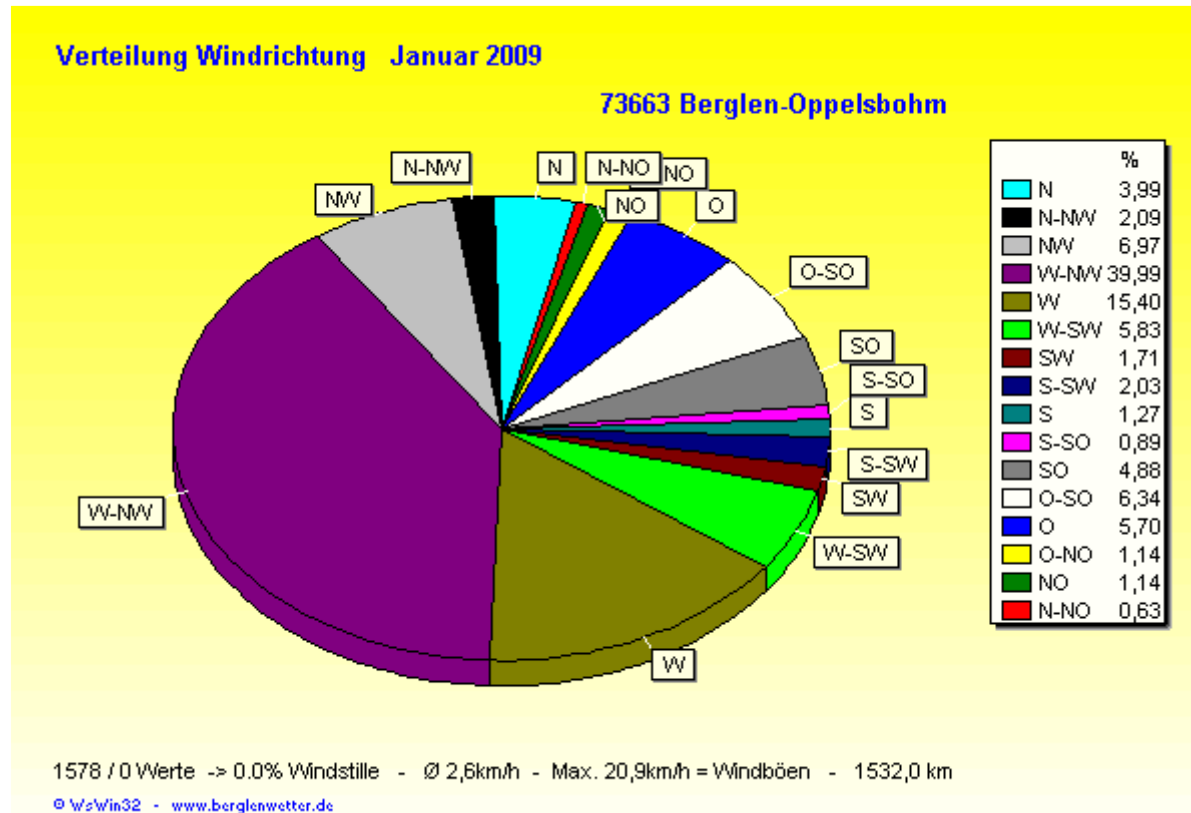


Januar 2009

www.berglenwetter.de



| | | | | | | |
|---------------------|----------------|-------------|----------------|-------------|---------------------|-------------|
| Wind | MinWert | km/h | MaxWert | km/h | Durchschnitt | km/h |
| MaxWert | 01.01. 00:00 | 0.0 | 23.01. 09:00 | 15.1 | 63.8 km | 2.6 |
| Durchschnitt | | | | | | |



| Verteilung Windstärke | |
|-----------------------|---------|
| 3 Bft | 0,51 % |
| 2 Bft | 15,78 % |
| 1 Bft | 20,66 % |
| 0 Bft | 63,05 % |

| Verteilung Windrichtung | |
|-------------------------|-------|
| Windstille | 0,0 % |
| N-NO | 0,6 % |
| NO | 1,1 % |
| O-NO | 1,1 % |
| O | 5,7 % |
| O-SO | 6,3 % |
| SO | 4,9 % |
| S-SO | 0,9 % |

| | |
|------|--------|
| S | 1,3 % |
| S-SW | 2,0 % |
| SW | 1,7 % |
| W-SW | 5,8 % |
| W | 15,4 % |
| W-NW | 40,0 % |
| NW | 7,0 % |
| N-NW | 2,1 % |
| N | 4,0 % |

Wettertagebuch:

- 1.:** Das neue Jahr startete in der Nacht anfangs mit Eisregen - dann Regen und letztendlich mit minimalem Schneefall. Tagsüber bedeckte dann eine Hochnebeldecke den Himmel ganztägig. Aufgrund des Nebels war es stellenweise ziemlich glatt.
- 2.:** Nach einem trüben Tagesstart zeigte sich dann doch ab-und-zu die Sonne. Winterlich kalt.
- 3.:** Ganztägig blauer Himmel + Sonne + sehr frostige Temperaturen.
- 4.:** Nach einer sehr kalten Nacht war der blaue Himmel nicht mehr ganz so klar wie gestern. Nachmittags aufziehende Bewölkung.
- 5.:** Bereits morgens begann es leicht zu schneien. Im Laufe des Vormittags nahm der Schneefall an Intensität zu. Bis gegen Abend betrug die Schneedecke ca. 6 cm bei Dauerfrost.
- 6.:** Kein schöner 3-Königstag: Ganztägig trübes, langweiliges Wetter mit Dauerfrost.
- 7.:** Tagsüber aufgelockert bewölkt mit sonnigen Abschnitten und knackigen Dauerfrost.

- 8.:** Nach der bisher kältesten Nacht des Winters (-14,3°) schien ganztägig die Sonne bei wolkenlosem Himmel. Nachmittags blies ein kräftiger Wind und liess die "gefühlten" Temperaturen noch kälter erscheinen.
- 9.:** Nachts Rekordkälte dieses Winters mit -17,0°. Tags über abermals ein herrlicher Wintertag mit wolkenlosem, blauem Himmel + Sonne + ansteigenden Temperaturen.
- 10.:** Nach einer abermals sehr kalten Nacht (-16,2) wieder ganztägig blauer Himmel + Sonne. Die Tagstemperaturen kletterten knapp über die 0°-Marke .
- 11.:** Anhaltend schönes Winterwetter: knackig kalte Nacht mit -16,1° - tagsüber blauer Himmel - viel Sonne - aber Dauerfrost.
- 12.:** Mit -15,5° abermals eine extreme Frostnacht. Danach anhaltendes Traumwinterwetter mit Sonne + blauem Himmel. Die Tagestemperaturen werden langsam wieder milder.
- 13.:** Nach einer nicht mehr ganz so kalten Nacht (-11,8°) schien nochmals ganztägig die Sonne. Die Temperaturen kletterten in der Sonne auf 5,8°.
- 14.:** Nach einer nochmals sehr frostigen Nacht (-14,0°) schien anfangs die Sonne. Im Laufe des Nachmittags kam dann Bewölkung auf. Gegen Abend begann es heftig zu schneien.
- 15. :** Der erste Tag seit langem ohne Frost. Nach ca. 2 cm Neuschnee in der Nacht begann der Tag nebelig. Im Laufe des Vormittags verzog sich der Nebel und die Sonne kam zum Vorschein.
- 16.:** Nach bewölktem Tagesstart kam im Laufe des Vormittags die Sonne zum Vorschein. Wechselnd bewölkt ging es durch den Tag.
- 17.:** Nach einer nochmals kalten Nacht (-6,0°) ging es bewölkt mit sonnigen Aufheiterungen und mit 8,7° sehr mild durch den Tag. Gegen Abend kam Bewölkung auf. Der letzte Rest Schnee schmolz dahin. Nur noch an den Nordhängen liegen letzte Restscheefelder.

18.: Ganztägig stark bewölkt und mild. Ab Nachmittags immer wieder Regenschauer.

19.: Nachts nur noch leichter Frost (-1,3°). Morgens waren die Nebenstrassen und Feldwege ziemlich eisig. Dann ganztägig sehr mildes, trübes Tauwetter mit 8,7° und böigen auffrischendem Wind.

20.: Nachts geringe Regenschauer und durch den noch tiefgefrorenen Boden morgens ziemlich glatt. Tagsüber ganztägig stark bewölkt.

21.: Dasselbe trübe + Dauerregenwetter wie am 20. Die Temperaturen gingen nochmals etwas nach oben.

22.: Der Tag startete mit Hochnebel. Nach dessen Auflösung bescherte ein kurzes Zwischenhoch uns den ganzen Tag über wolkenlosen Himmel + Sonne.

23.: In der Nacht begann es dann heftig zu winden und regnen. Der Tag startete mit einem tollen Morgenrot und einem Regenbogen komplett vom Rems- bis zum Murrtaal. Mit Regen und stürmisch, böigen Wind ging es ganztägig weiter. Der Luftdruck fiel um 14:30 Uhr auf 977 hPa. Erst gegen Abend hörte es auf zu regnen. Von dem, vor allem im Schwarzwald, Spanien und Frankreich tobenden Orkan blieben wir zum Glück verschont.

24.: Bis gegen Spätnachmittags fast wolkenloser blauer Himmel + Sonne. Dann aufkommende Bewölkung

25.: Tolles Wochenendwetter: blauer Himmel + viele Sonne. Ideales Wetter für die ersten Narrenumzüge dieser Saison.

26.: Nach einer frostigen Nacht (-7,9) startete der Tag mit wolkenlosem, blauem Himmel + Sonne. Im Laufe des Spätnachmittags zog dann Bewölkung herein.

27.: Nach einer abermals frostigen Nacht blieb es den ganzen Tag über bedeckt. In den Mittagsstunden blinzelte kurzfristig die Sonne hervor - das war es dann auch schon.

28.: Ein ganztägig trüber Tag mit Temperaturen knapp über 0° .

29.: Nach einen bewölkten Tagesstart schien ab dem Spätmittag ganztägig die Sonne bei blauem Himmel.

30.: Einer kalten Frostnacht folgte abermals ein fast wolkenloser, sonniger Tag.

31.: Der Januar verabschiedete sich mit trübem + sehr windigem Wetter.

Bemerkungen: Gem. DWD Stuttgart schien die Sonne an 113,1 Stunden (=187,3%).