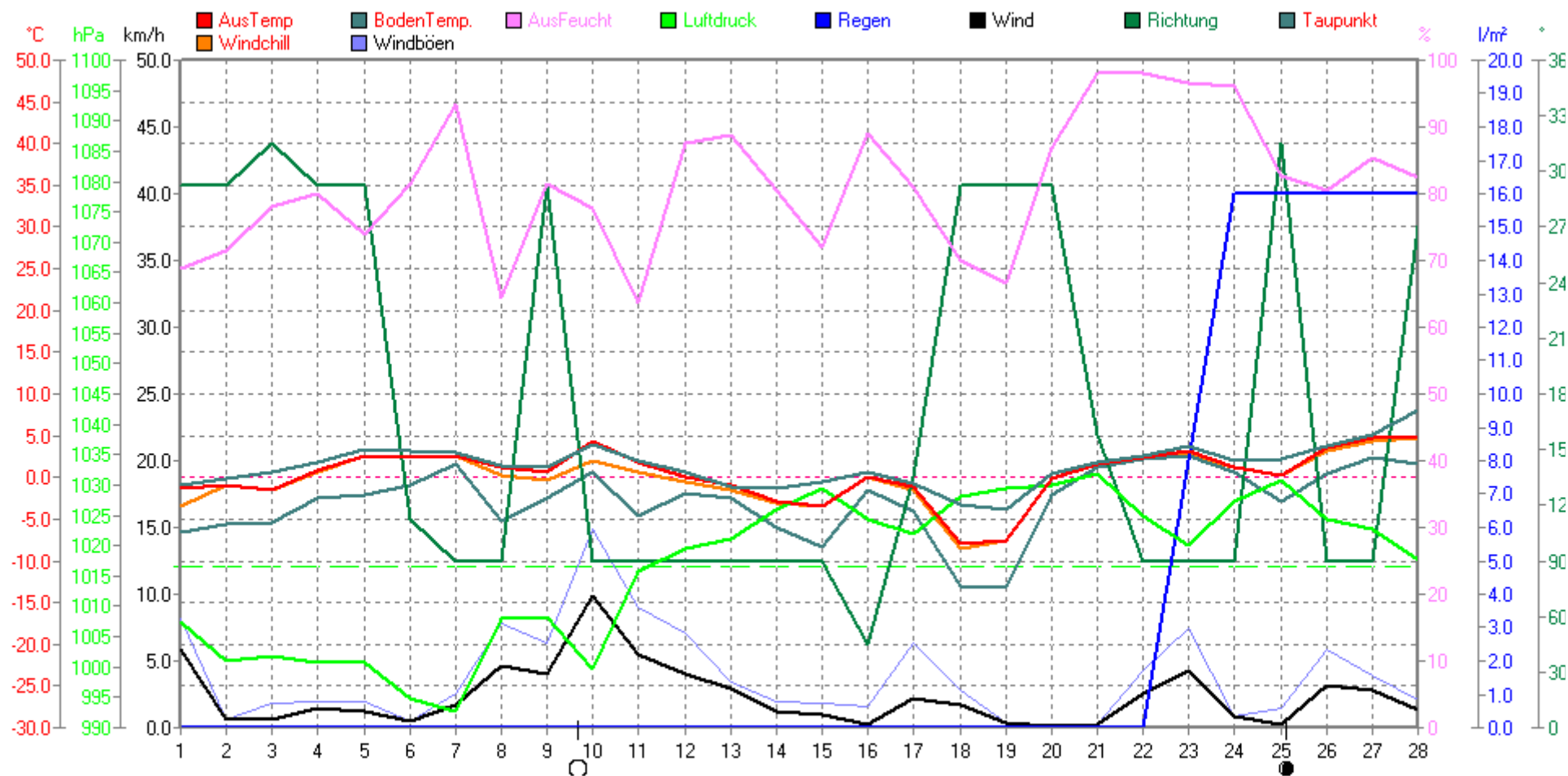


Nachfolgend die Monatsdaten und -grafiken vom Februar 2009:

Februar 2009

www.berglenwetter.



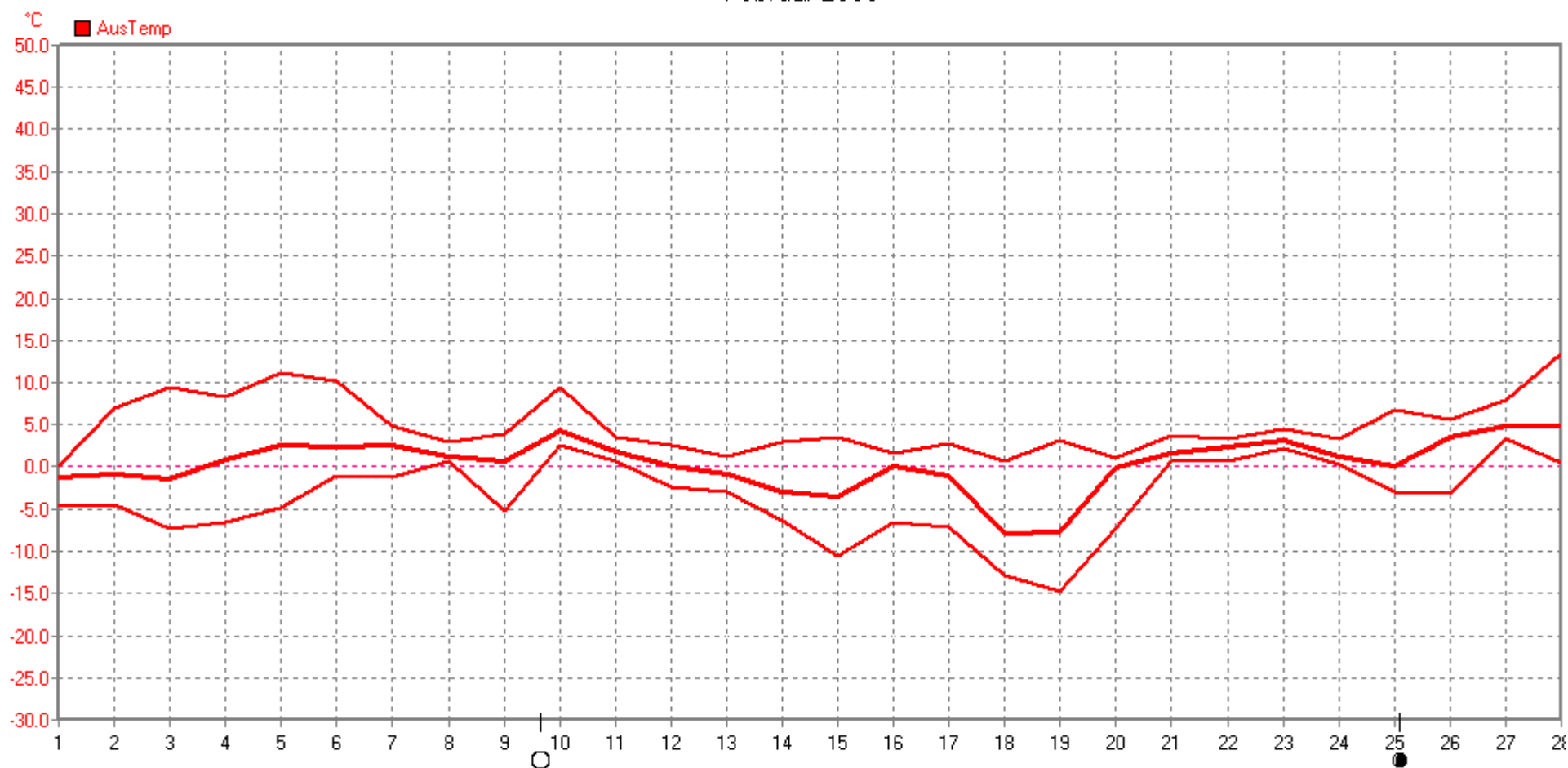
Sensor	AusTemp	°C	AusFeucht	%	Luftdruck	hPa	Wind	km/h	Richtung	Regen	l/m²	BodenTemp.	°C
MinWert	19.02. 06:30	-14.7	19.02. 16:00	39	07.02. 06:00	990	01.02. 02:00	0.0	05.02. 10:00	N	Regentage: 2	19.02. 06:30	-11.2
MaxWert	28.02. 16:00	13.5	04.02. 09:30	98	15.02. 11:30	1033	10.02. 18:30	0 15.8	09.02. 12:30	N	23.02. 02:30	28.02. 15:30	23.1
Durchschnitt		0.37		81		1016.4	68.7 km	2.3		0	Gesamt:		1.43
28.02.		4.8	5.52 g/m³	83		1018	1 Bft W	1.4	270 °	W	16.0 l/m²		8.1

Minimal- und Maximalwerte Februar 2009

Meßgröße	Minimum	Uhrzeit	Datum	Maximum	Uhrzeit	Datum	Durchschnitt
Aussentemperatur	-14,7 °C	06:30	19.02.2009	13,5 °C	16:00	28.02.2009	0,4 °C
Bodentemperatur 10 cm	-11,2 °C	06:30	19.02.2009	23,1 °C	15:30	28.02.2009	1,4 °C
Taupunkt	-18,1 °C	06:30	19.02.2009	5,7 °C	10:00	28.02.2009	-2,8 °C
Windchill	-14,7 °C	06:30	19.02.2009	13,5 °C	16:00	28.02.2009	-0,0 °C
Aussenfeuchte	39 %	16:00	19.02.2009	98 %	09:30	04.02.2009	81 %
Luftdruck	990 hPa	06:00	07.02.2009	1033 hPa	11:30	15.02.2009	1016 hPa
Windgeschwindigkeit				15,8 km/h	18:30	10.02.2009	2,3 km/h
Windrichtung				O	18:30	10.02.2009	O
Windböen				24,8 km/h	18:00	10.02.2009	3,8 km/h
Wind Verlauf							#1648,0 km
Regenmenge				8,0 l/m ²	02:30	23.02.2009	#16,000 l/m ²

Februar 2009

www.berglenwetter



AusTemp	MinWert	°C	MaxWert	°C	Durchschnitt	°C
	19.02. 06:30	-14.7	28.02. 16:00	13.5		0.37
MaxWert						
Durchschnitt						

Minimum Temperatur	-14,7 °C
Durchschnitt Minimum Temp.	-3,6 °C

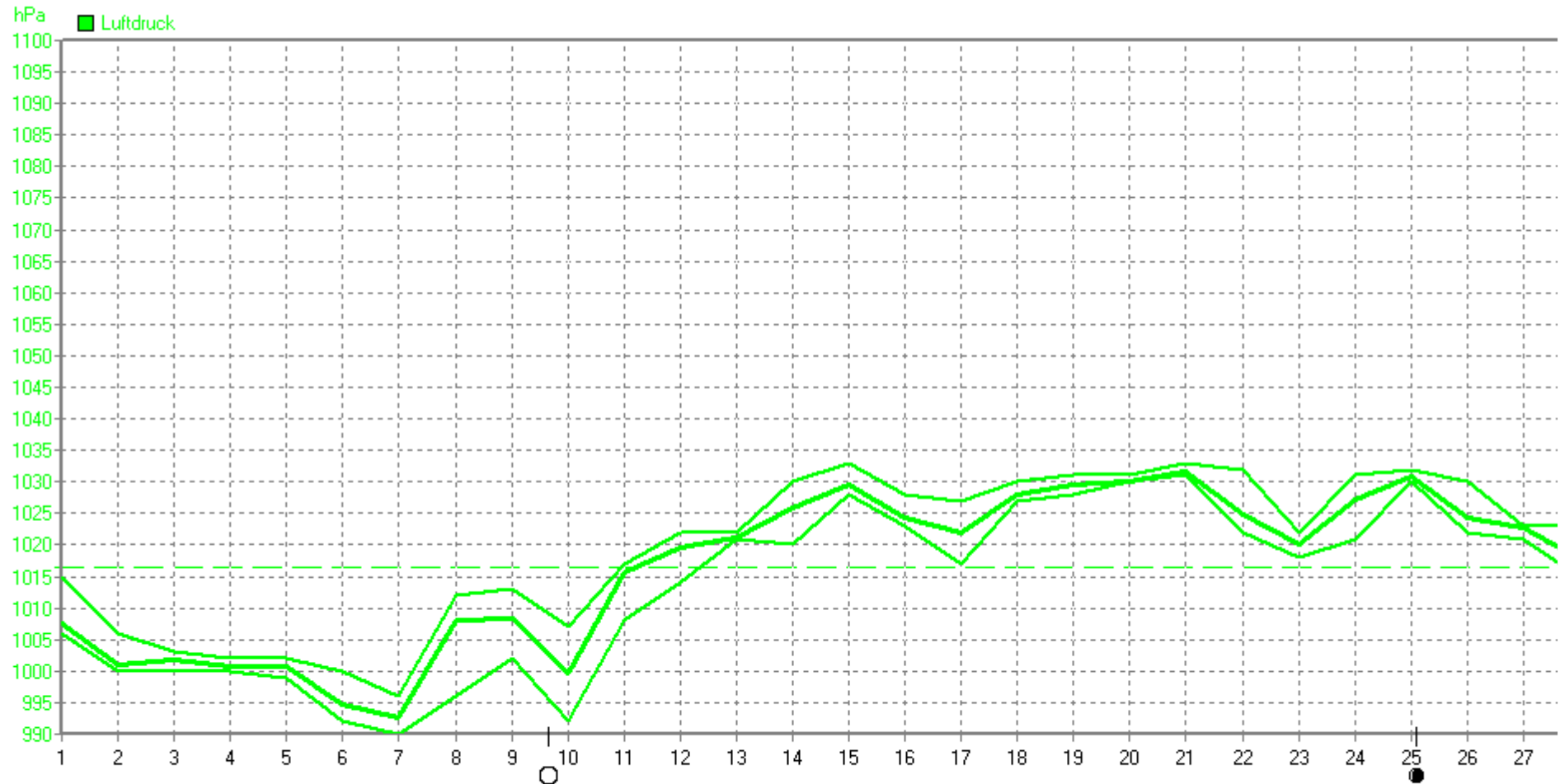
Eistage ($T_{\max} < 0^{\circ}\text{C}$)	0
Frosttage ($T_{\min} < 0^{\circ}\text{C}$)	19

Durchschnitt Maximum Temp.	5,0 °C
Maximum Temperatur	13,5 °C
Durchschnitt Temperatur	0,37 °C
Monat Standard-Abweichung	- 1,53 K
Monat Normal Wert	1,90 °C

Kalte Tage (M) ($T_{\min} \leq -1,0^{\circ}\text{C}$)	19
Kalte Tage ($T_{\max} < 10^{\circ}\text{C}$)	25
Warme Tage ($T_{\max} \geq 30,0^{\circ}\text{C}$)	0
Sommertage ($T_{\max} \geq 25^{\circ}\text{C}$)	0
Heiße Tage ($T_{\max} \geq 30^{\circ}\text{C}$)	0

Februar 2009

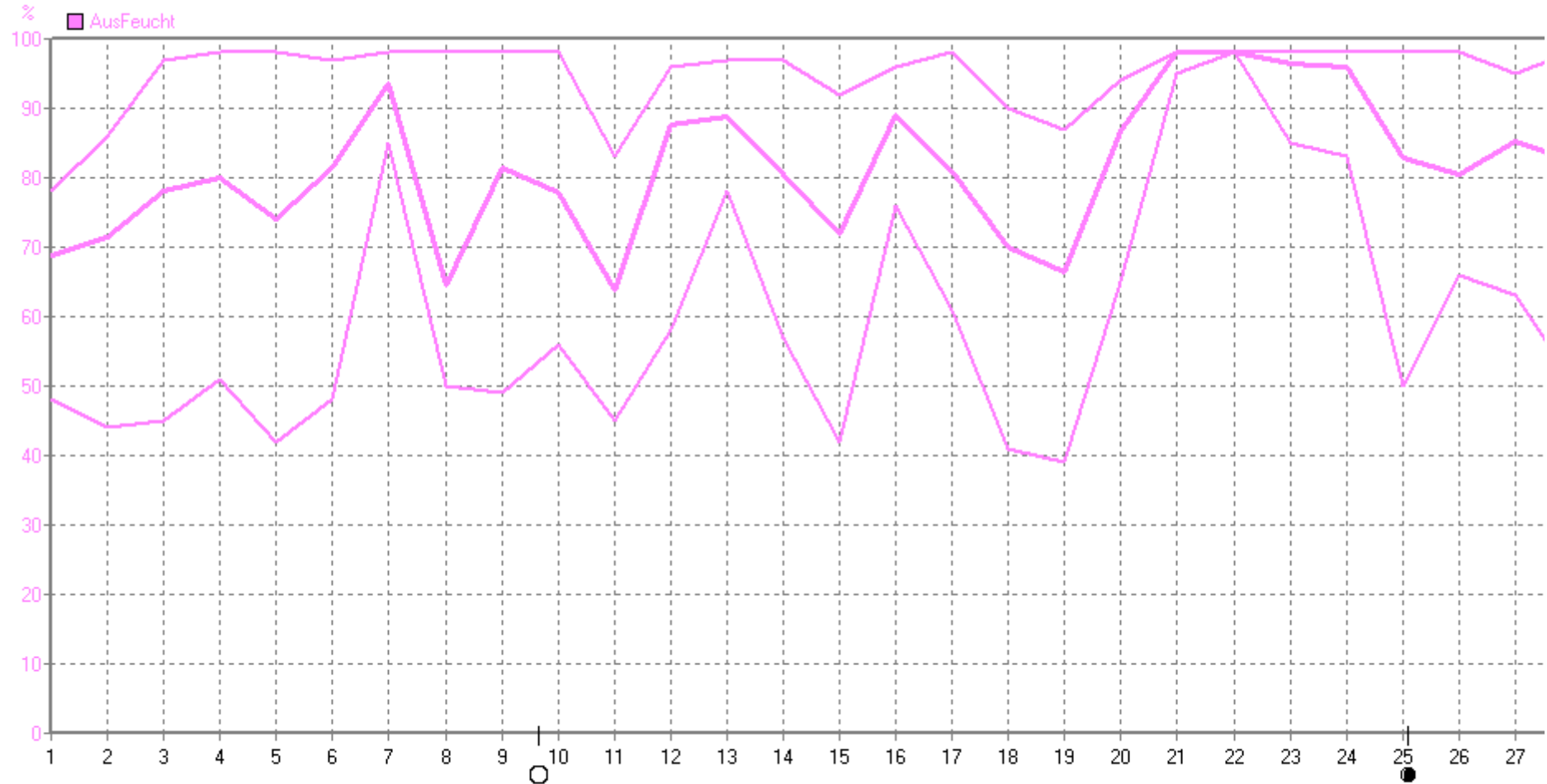
www.berglenwe



Luftdruck	MinWert	hPa	MaxWert	hPa	Durchschnitt	hPa
MaxWert	07.02. 06:00	990	15.02. 11:30	1033		
Durchschnitt					1016.4	

Februar 2009

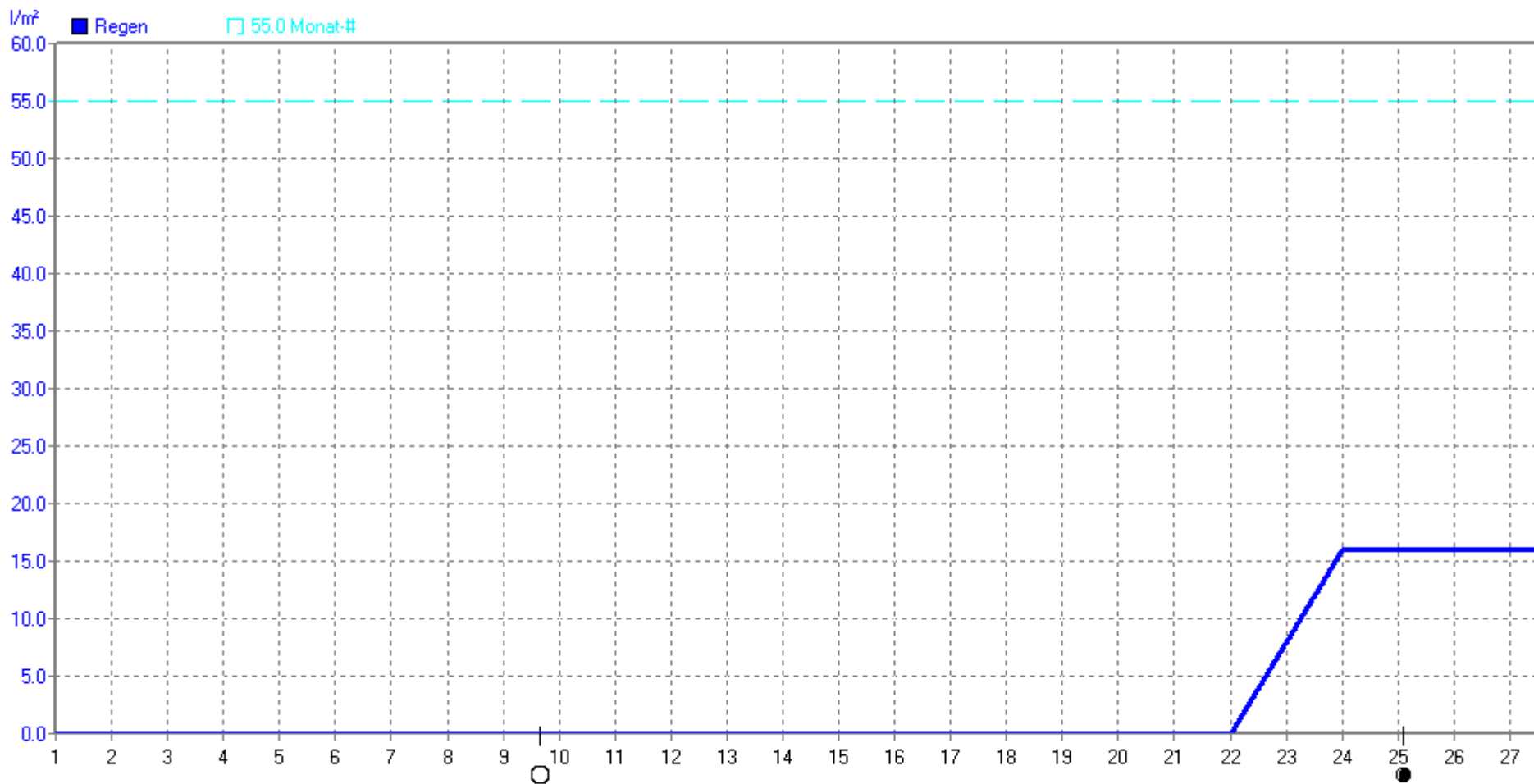
www.berglenw



AusFeucht	MinWert	%	MaxWert	%	Durchschnitt	%
	19.02. 16:00	39	04.02. 09:30	98		81
MaxWert						
Durchschnitt						

Februar 2009

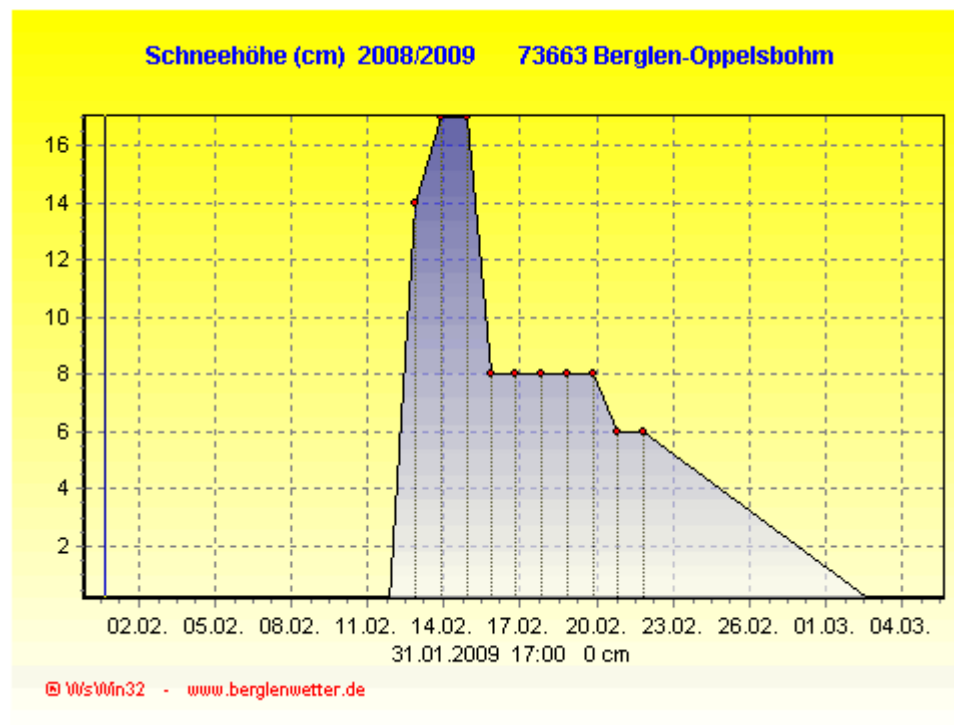
www.berglenwe



Regen	Regentage	MaxWert	l/m²	Gesamt	l/m²
MaxWert	2	23.02. 02:30	8.0	16.0	
Durchschnitt					

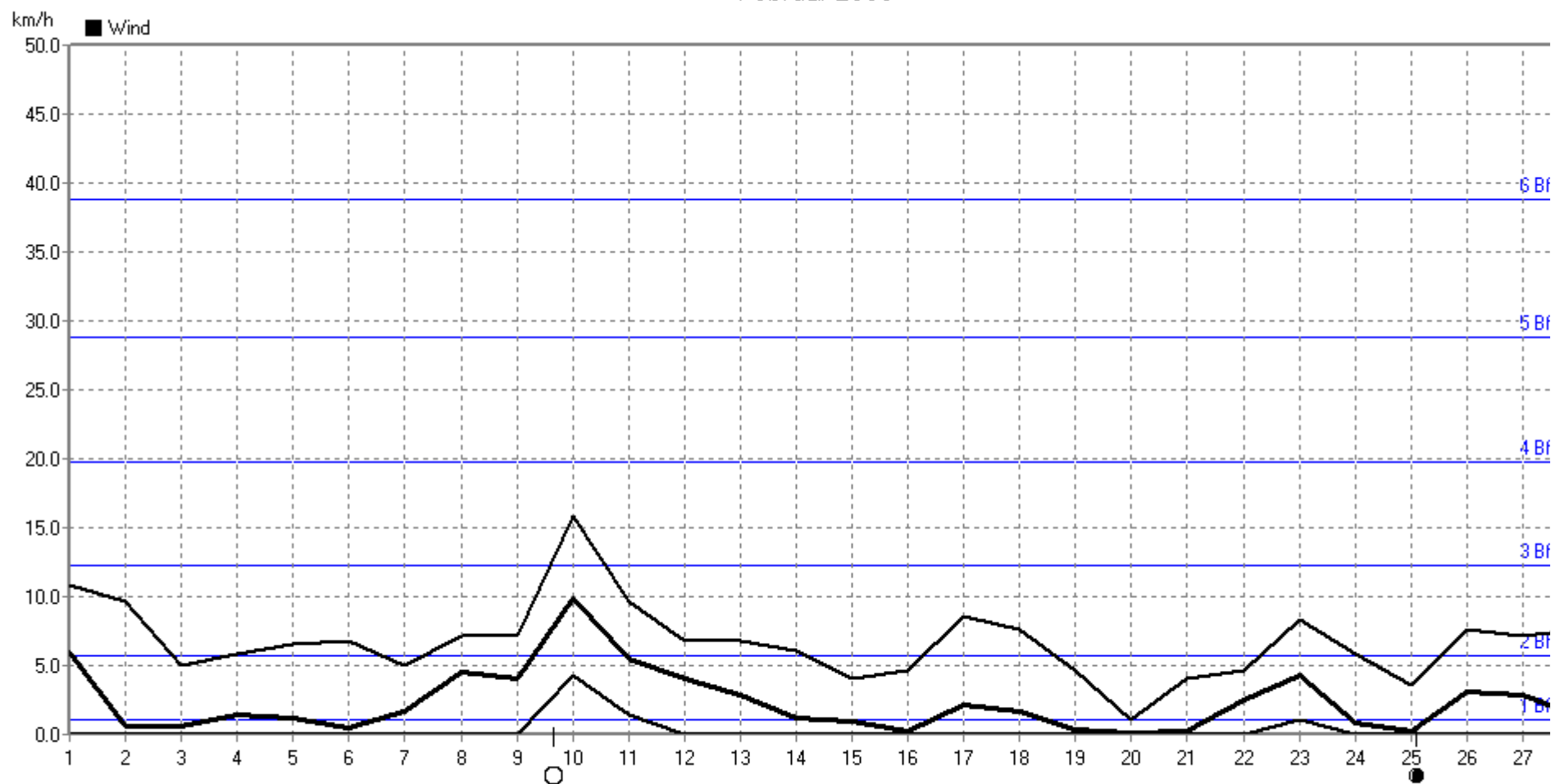
Regen Tage	
> 0,0 l/m²	2

> 2,0 l/m ²	2
> 5,0 l/m ²	2
> 10,0 l/m ²	0
> 20,0 l/m ²	0
Regenmenge	16,000 l/m²
Monat Standard-Abweichung	- 39,0 l/m ²
Monat Standard-Abweichung	29,1 %
Monat Normal Wert	55,0 l/m²



Februar 2009

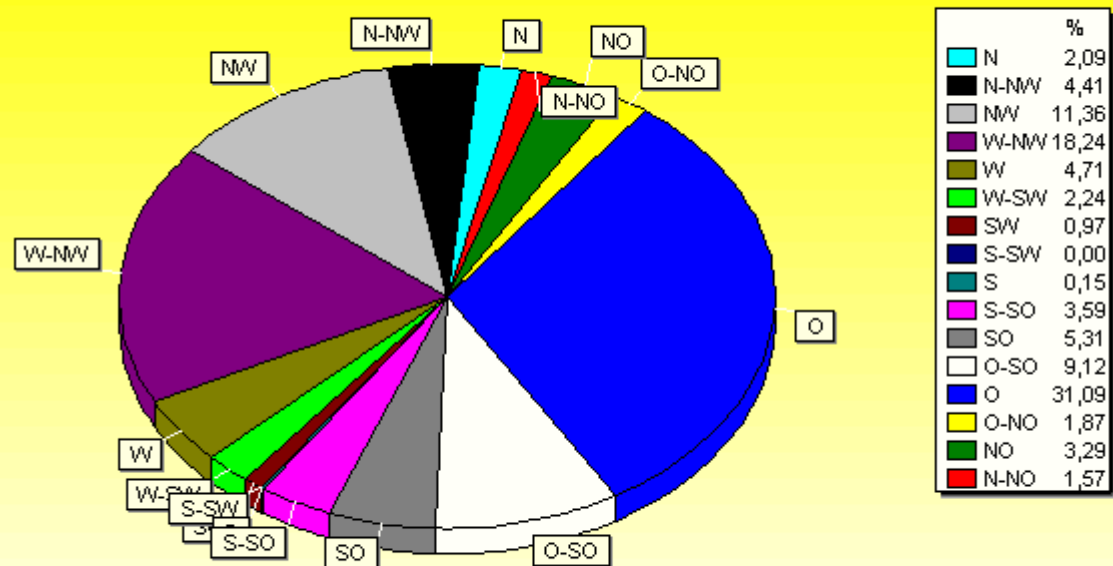
www.berglenw



Wind	MinWert	km/h	MaxWert	km/h	Durchschnitt	km/h
MaxWert	01.02. 02:00	0.0	10.02. 18:30	0 15.8	68,7 km	2.3
Durchschnitt						

Verteilung Windrichtung Februar 2009

73663 Berglen-Oppelsbohm



1338 / 0 Werte -> 0.0% Windstille - Ø 2,3km/h - Max. 24,8km/h = Windböen - 1648,0 km

© WsWin32 - www.berglenwetter.de

Verteilung Windstärke	
3 Bft	0,97 %
2 Bft	16,97 %
1 Bft	31,84 %
0 Bft	50,22 %

Verteilung Windrichtung	
Windstille	0,0 %
N-NO	1,6 %
NO	3,3 %
O-NO	1,9 %
O	31,1 %
O-SO	9,1 %
SO	5,3 %
S-SO	3,6 %

S	0,1 %
S-SW	0,0 %
SW	