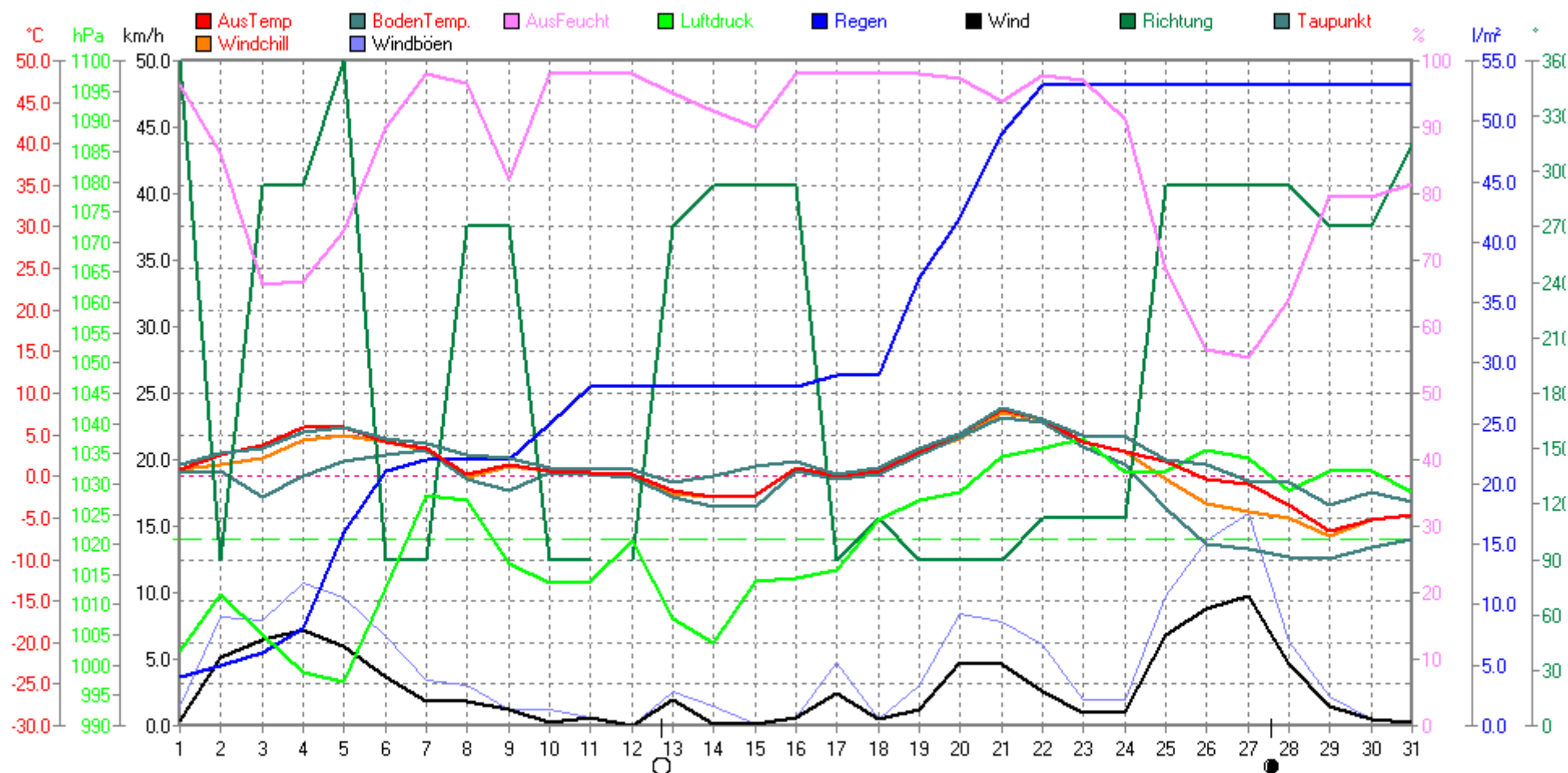


Nachfolgend die Monatsdaten und -grafiken vom Dezember 2008:

Dezember 2008

www.berglenwetter.de



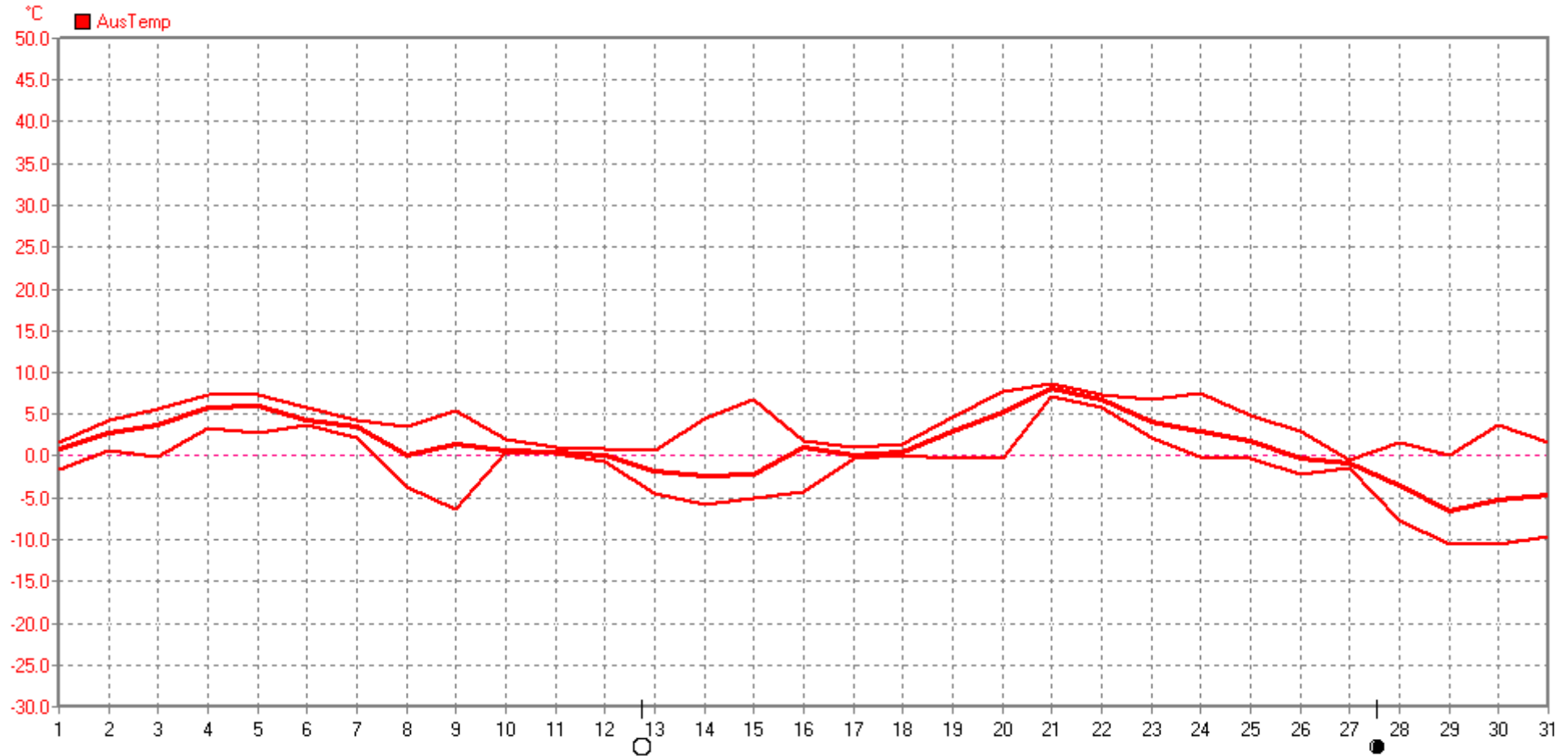
Sensor	AusTemp	°C	AusFeucht	%	Luftdruck	hPa	Wind	km/h	Richtung	Regen	l/m²	BodenTemp.	°C
MinWert	30.12. 06:30	-10.6	03.12. 12:30	43	04.12. 23:30	993	01.12. 00:00	0.0	01.12. 16:30	N	Regentage: 14	30.12. 07:00	-8.1
MaxWert	21.12. 11:30	8.7	01.12. 17:30	98	23.12. 10:00	1038	27.12. 19:00	15.1	09.12. 19:00	N	05.12. 01:30	24.12. 14:00	13.4
Durchschnitt		1.13		87		1020.8	84,2 km	2.8		W-NW	Gesamt:		2.11
31.12.		-4.7	2.85 g/m²	82		1029	0 Blt NW	0.2	315 °	NW	53.0 l/m²		-3.0

### Minimal- und Maximalwerte Dezember 2008

Meßgröße	Minimum	Zeit	Datum	Maximum	Zeit	Datum	Durchschnitt
Aussentemperatur	-10,6 °C	06:30	30.12.2008	8,7 °C	11:30	21.12.2008	1,1 °C
Bodentemperatur 10 cm	-8,1 °C	07:00	30.12.2008	13,4 °C	14:00	24.12.2008	2,1 °C
Taupunkt	-11,7 °C	08:00	29.12.2008	8,4 °C	11:30	21.12.2008	-1,1 °C
Windchill	-10,6 °C	06:30	30.12.2008	8,4 °C	09:00	21.12.2008	0,6 °C
Aussenfeuchte	43 %	12:30	03.12.2008	98 %	17:30	01.12.2008	87 %
Luftdruck	993 hPa	23:30	04.12.2008	1038 hPa	10:00	23.12.2008	1021 hPa
Windgeschwindigkeit				15,1 km/h	19:12	27.12.2008	2,8 km/h
Windrichtung				W-NW	19:12	27.12.2008	W-NW
Windböen				19,4 km/h	22:00	25.12.2008	4,6 km/h
Wind Verlauf							#2021,1 km
Regenmenge				8,0 l/m²	01:30	05.12.2008	#53,000 l/m²

Dezember 2008

www.berglenwetter



AusTemp	MinWert	°C	MaxWert	°C	Durchschnitt	°C
	30.12. 06:30	-10.6	21.12. 11:30	8.7		1.13
MaxWert						
Durchschnitt						

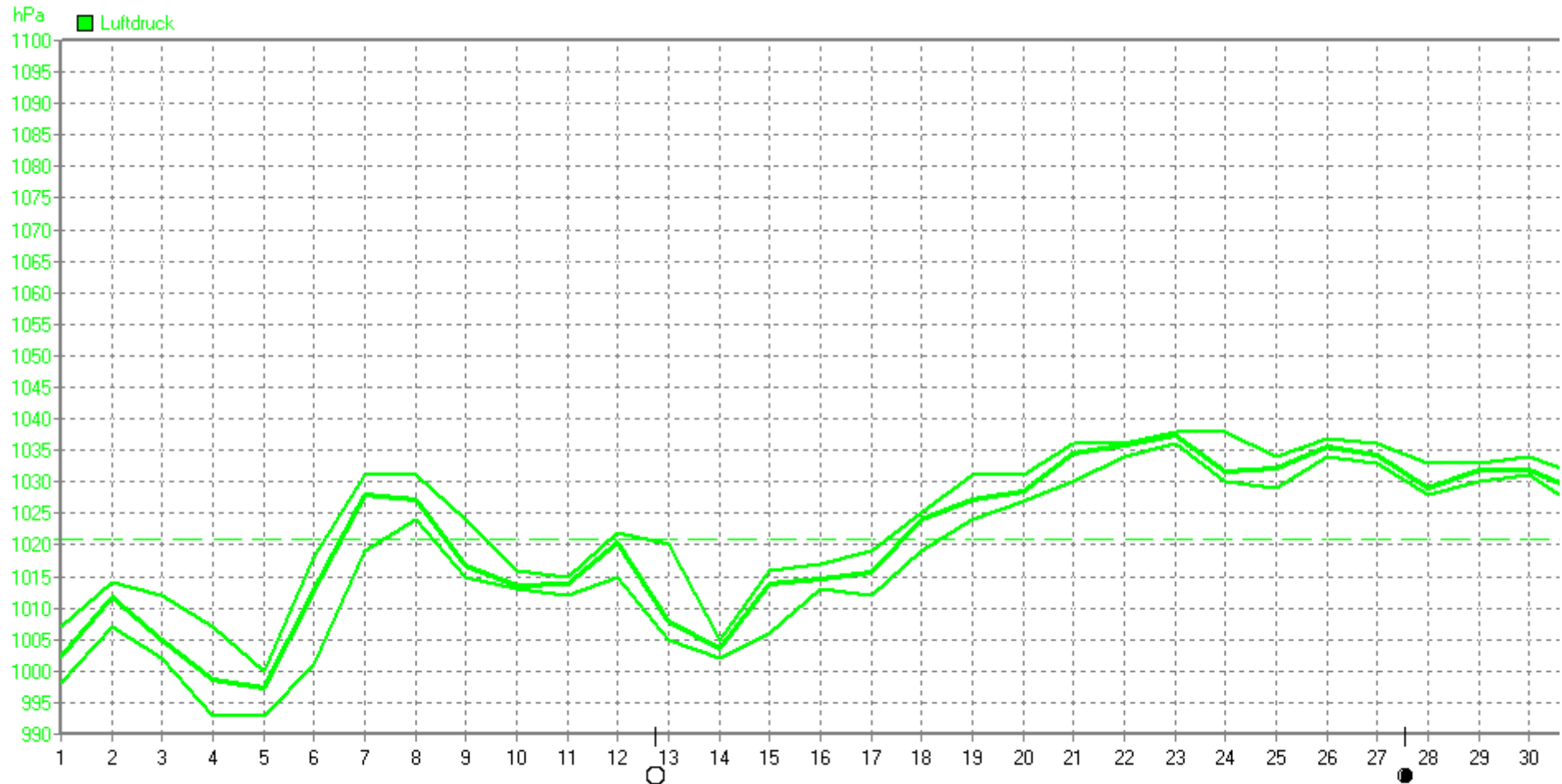
Minimum Temperatur	<b>-10,6 °C</b>
Durchschnitt Minimum Temp.	-1,5 °C

Eistage ( $T_{\max} < 0^{\circ}\text{C}$ )	1
Frosttage ( $T_{\min} < 0^{\circ}\text{C}$ )	20

Durchschnitt Maximum Temp.	4,0 °C
Maximum Temperatur	<b>8,7 °C</b>
Durchschnitt Temperatur	<b>1,13 °C</b>
Monat Standard-Abweichung	- 0,37 K
Monat Normal Wert	<b>1,50 °C</b>

Kalte Tage (M) ( $T_{\min} \leq -1,0^{\circ}\text{C}$ )	13
Kalte Tage ( $T_{\max} < 10^{\circ}\text{C}$ )	31
Warme Tage ( $T_{\max} \geq 30,0^{\circ}\text{C}$ )	0
Sommertage ( $T_{\max} \geq 25^{\circ}\text{C}$ )	0
Heiße Tage ( $T_{\max} \geq 30^{\circ}\text{C}$ )	0

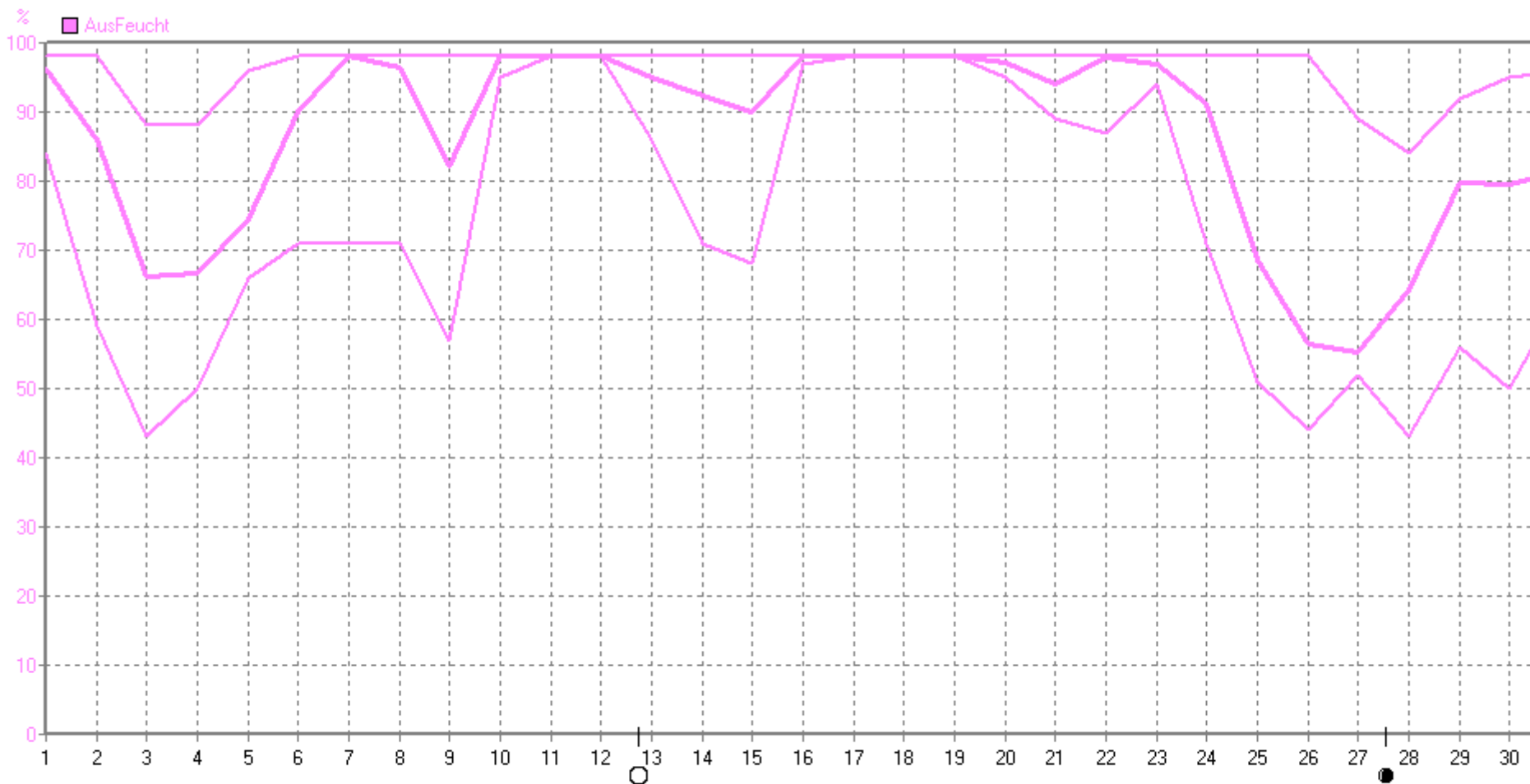
Dezember 2008

[www.berglenwe](http://www.berglenwe)

Luftdruck	MinWert	hPa	MaxWert	hPa	Durchschnitt	hPa
	04.12. 23:30	993	23.12. 10:00	1038		1020.8
MaxWert						
Durchschnitt						

Dezember 2008

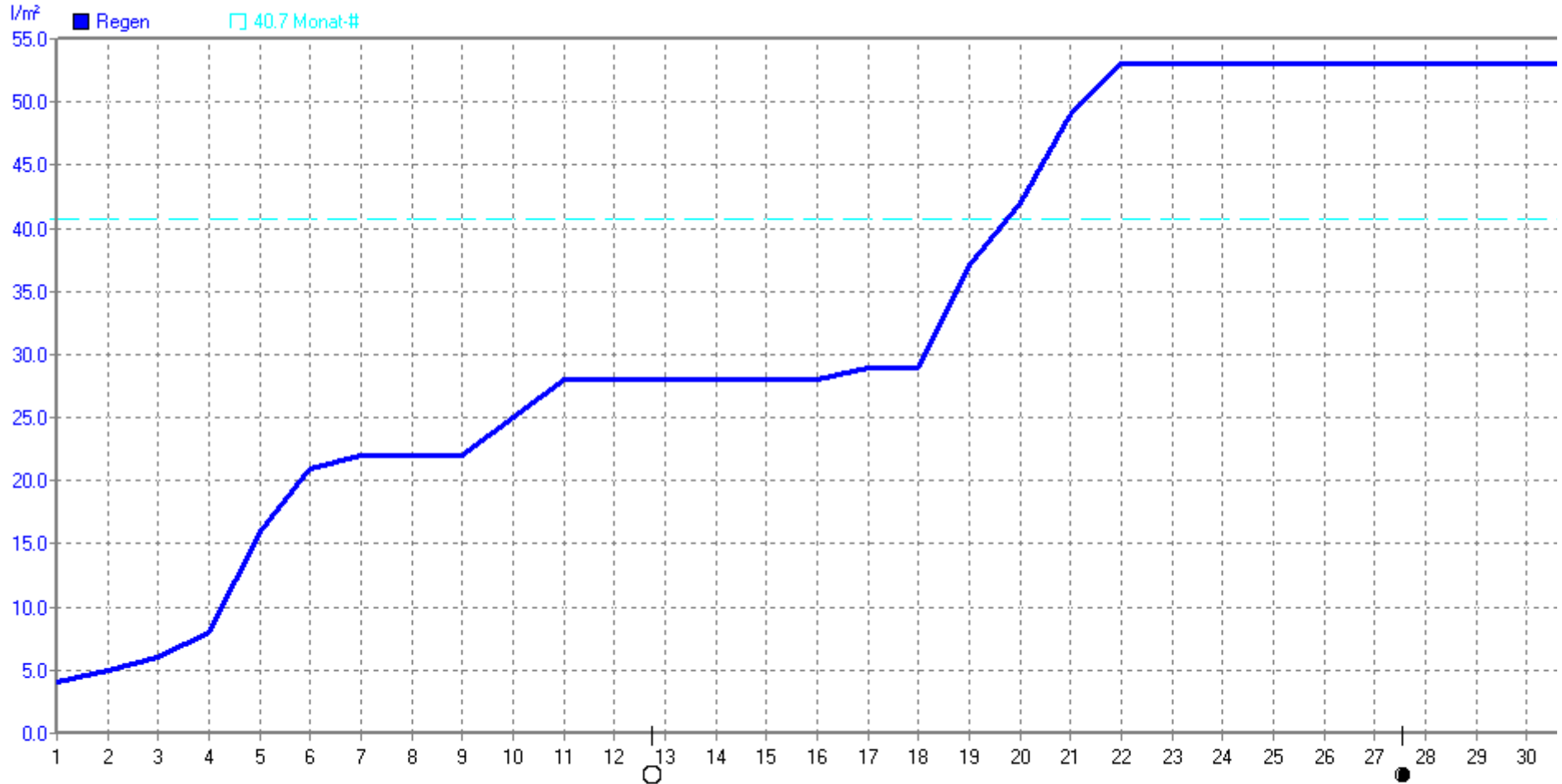
www.berglenwe



<b>AusFeucht</b>	<b>MinWert</b>	<b>%</b>	<b>MaxWert</b>	<b>%</b>	<b>Durchschnitt</b>	<b>%</b>
	03.12. 12:30	43	01.12. 17:30	98		87
<b>MaxWert</b>						
<b>Durchschnitt</b>						

Dezember 2008

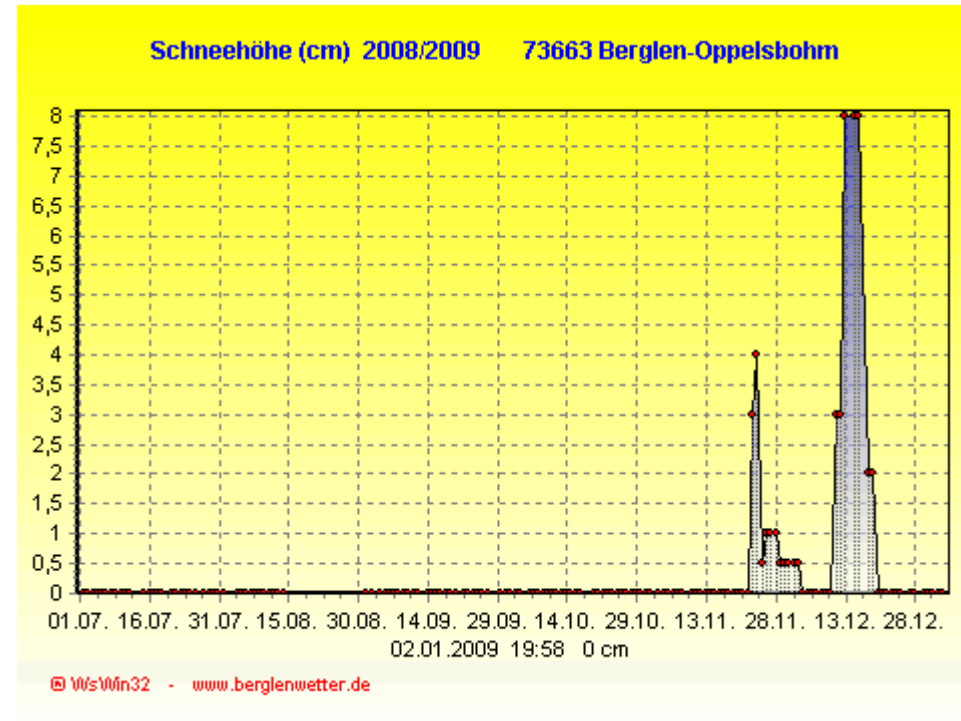
www.berglenwe



<b>Regen</b>	<b>Regentage</b>	<b>MaxWert</b>	<b>l/m²</b>	<b>Gesamt</b>	<b>l/m²</b>
<b>MaxWert</b>	14	05.12. 01:30	8.0		53.0
<b>Durchschnitt</b>					

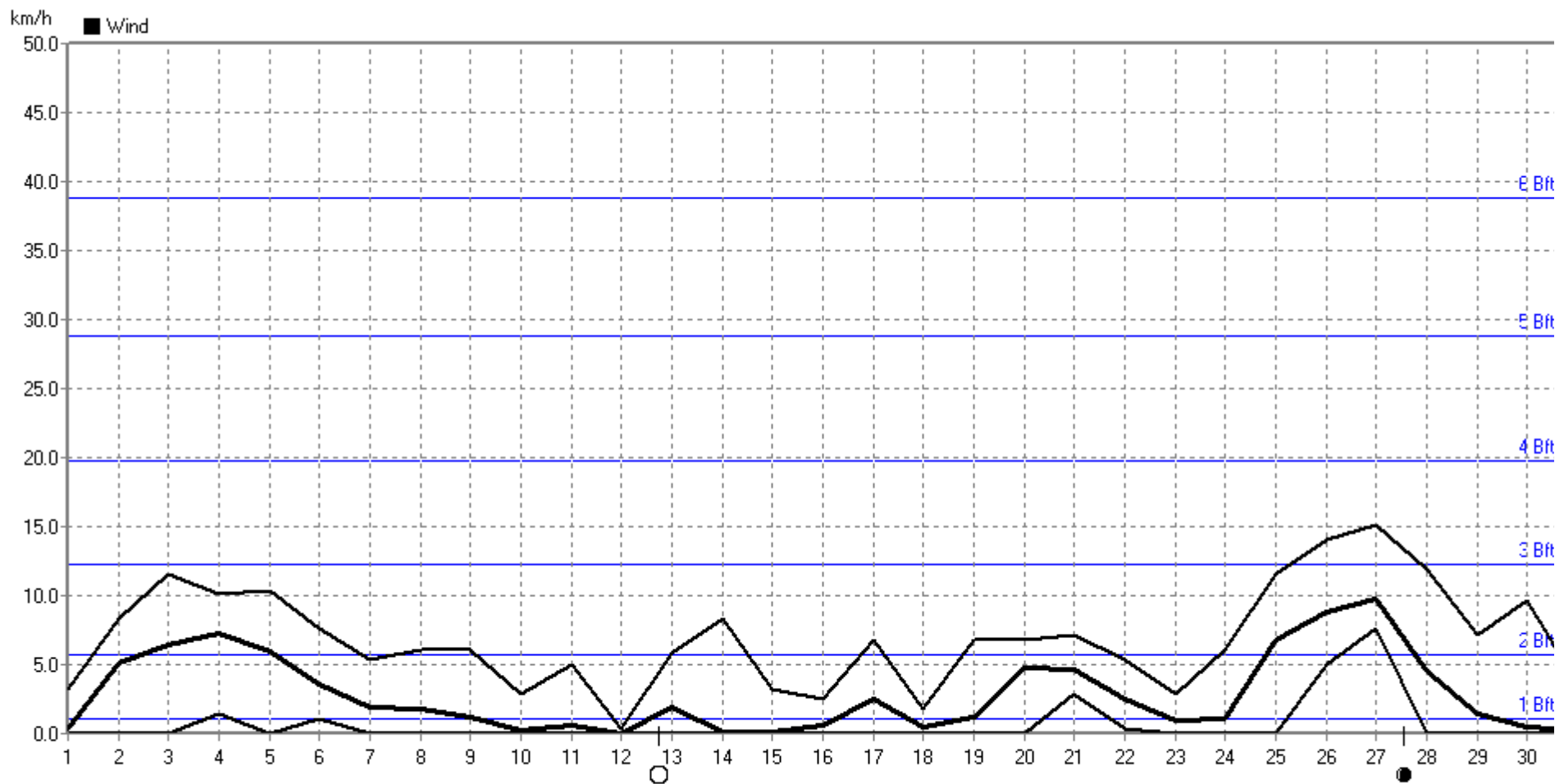
Regen Tage	
> 0,0 l/m²	14

> 2,0 l/m <sup>2</sup>	9
> 5,0 l/m <sup>2</sup>	3
> 10,0 l/m <sup>2</sup>	0
> 20,0 l/m <sup>2</sup>	0
Regenmenge	<b>53,000 l/m<sup>2</sup></b>
Monat Standard-Abweichung	+ 12,3 l/m <sup>2</sup>
Monat Standard-Abweichung	130,2 %
Monat Normal Wert	<b>40,7 l/m<sup>2</sup></b>

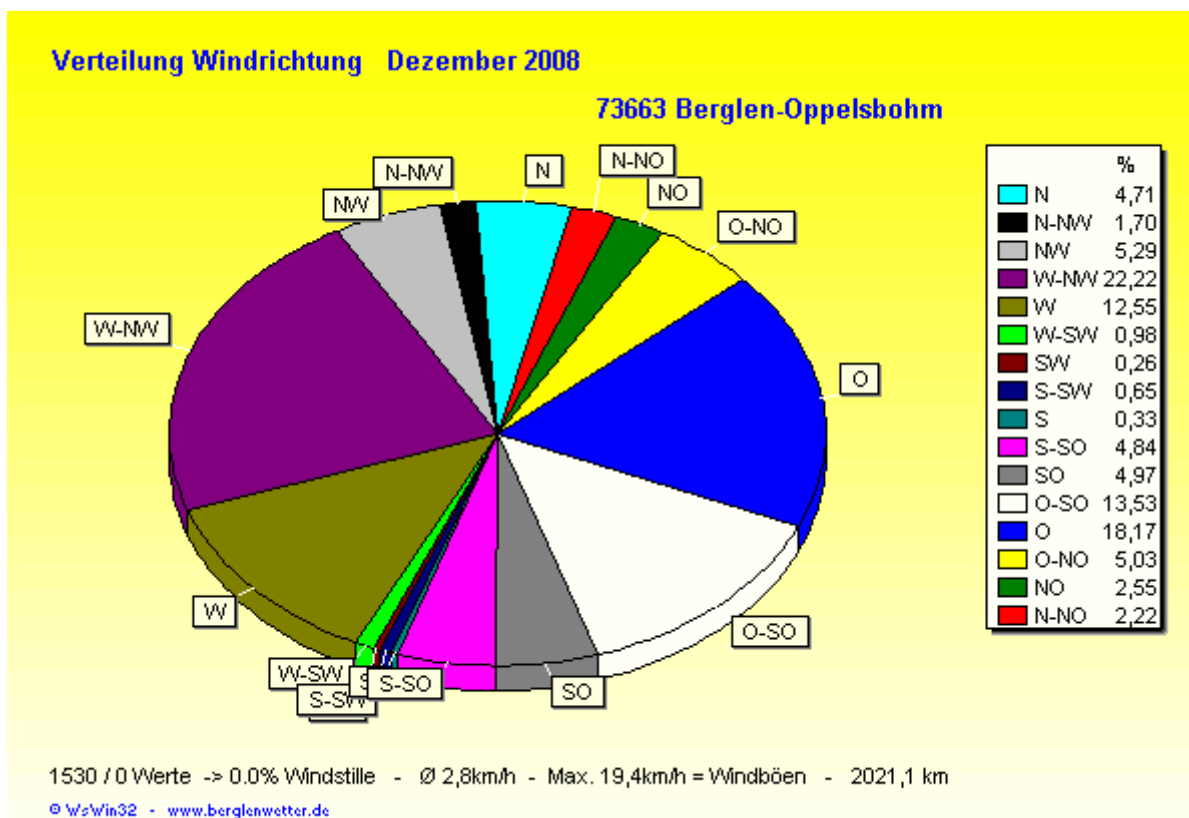


Dezember 2008

www.berglenwe



Wind	MinWert	km/h	MaxWert	km/h	Durchschnitt	km/h
MaxWert	01.12. 00:00	0.0	27.12. 19:12	15.1	84,2	2.8
Durchschnitt						



Verteilung Windstärke	
3 Bft	0,33 %
2 Bft	19,87 %
1 Bft	32,42 %
0 Bft	47,39 %

Verteilung Windrichtung	
Windstille	0,0 %
N-NO	2,2 %
NO	2,5 %
O-NO	5,0 %
O	18,2 %
O-SO	13,5 %
SO	5,0 %

S-SO	4,8 %
S	0,3 %
S-SW	0,7 %
SW	0,3 %
W-SW	1,0 %
W	12,5 %
W-NW	22,2 %
NW	5,3 %
N-NW	1,7 %
N	4,7 %

### Wettertagebuch:

- 1.: Der Dezember startete unfreundlich mit Regen + Schnee + naßkalten Temperaturen.
2. : Grau-in-grau gings am nächsten Tag weiter.
- 3.: Ebenfalls ein trüber, grauer Tag. Abends begann es zu regnen. Bedingt durch die leicht angestiegenen Temperaturen schmolzen die letzten Restschneefelder auch noch ab. Nun war es wieder "grün".
- 4.: Anfangs aufgelockert bewölkt. Im Tagesverlauf immer dichtere Bewölkung + abends leichter Regen. Stark fallender Luftdruck (991 hPa).
- 5.: Der Tag startet sofort mit wolkenlosem, klarem Himmel. Somit schien fast ganztägig die Sonne bei milden Temperaturen. Kein Vergleich zum "Winterwetter" von letzter Woche.
- 6.: Kein schöner Niklaustag: Ganztägig nur Dauerregen.
- 7.: Das selbe Wetter wie am Nikloaustag - fast ganztägiger Dauernieselregen.

- 8.:** Novemberwetter im Dezember: der zähe Hochnebel löste sich ganztägig über den Berglen nicht auf. Ein paar Kilometer weiter schien ganztägig die Sonne bei blauem Himmel.
- 9.:** Nach einer, mit  $-6,4^{\circ}$ , sehr kalten Nacht ganztägig wolkenloser, blauer Himmel + Sonne.
- 10.:** Ein Comeback des Winters: ganztägig leichter Schneefall. Anfangs blieb der Schnee nicht liegen - gegen Abend waren es ca. 3 cm.
- 11.:** Ganztägig leichter Schneefall. Leider blieb der Schnee bei, knappen Plustemperaturen, nicht so richtig liegen, so daß die Schneedecke zwar geschlossen war aber nicht wuchs.
- 12.:** Nachts kräftiger Schneefall. Endlich blieb der Schnee auch liegen. Morgens ein Wintermärchen mit 8 cm Schneedecke. Tagsüber eine geschlossene Wolkendecke.
- 13.:** Fast ganztägig bewölkt mit vereinzelt Aufheiterungen.
- 14.:** Nach einer frostigen Nacht zeigte sich ganztägig die Sonne. Mit dem vorhandenen Schnee ein echter Wintertraumtag.
- 15. :** Ein schöner Wintertag mit viel Sonne und etwas ansteigenden Temperaturen.
- 16.:** Ganztägig stark bewölkt + trüb. Nachts leichter Nieselregen.
- 17.:** Ebenfalls ganztägig stark bewölkt und teilweise Schneefall.
- 18.:** Nochmals ein grauer, trüber Tag. Leichter Schneefall bzw. Schneegraupel, so daß die Berglen wieder leicht "gezuckert" waren.
- 19.:** Das Weihnachtstauwetter gab es diesmal schon vorher: Ansteigende Temperaturen liessen den letzten Schnee wegtauen und es regnete ganztägig. Kein Winterfeeling mehr.
- 20.:** Weiter ansteigende Temperaturen und ganztägig stark bewölkt mit Dauerregen.

- 21.:** Dasselbe trübe + Dauerregenwetter wie am 20. Die Temperaturen gingen nochmals etwas nach oben.
- 22.:** Ganztägig leichter Nieselregen + milde Temperaturen.
- 23.:** Morgens weitere heftige Schneefälle. Tagsüber beruhigte sich das Wetter und vereinzelt zeigte sich am Nachmittag auch mal die Sonne. Weiterhin geschlossene Schneedecke von ca. 4 cm.
- 24.:** Morgens dichter Nebel. Nach dessen Auflösung schien öfters die Sonne. Die Temperaturen waren wieder deutlich kälter als die letzten Tage. Leider abermals keine weiße Weihnachten.
- 25.:** Trübes + feuchtes Wetter. Am 1. Weihnachtsfeiertag kam keine Winterstimmung auf.
- 26.:** In der Nacht begann es stark zu winden. Morgens das Kontrastprogramm zu gestern: Wolkenloser, blauer Himmel + Sonne. Aber durch den starken Wind "zapfig" kalt.
- 27.:** Wieder ganz das Gegenteil vom 2. Weihnachtsfeiertag: abermals ganztägig hochnebelartig bewölkt + trüb + ein eisiger Wind. Der 1. Frosttag des diesjährigen Winters.
- 28.:** Nach einer mit  $-7,4^{\circ}$  frostigen Nacht morgens nur leicht bewölkt + Sonne. Gegen Mittag dann aufkommende dichte Bewölkung.
- 29.:** Ein Bilderbuchtag: knackig kalte Nacht, wolkenloser blauer Himmel + Sonne.
- 30.:** Eine Kopie des Wetters vom 29.
- 31.:** Der letzte Tag des Jahres statete, nach einer abermals frostigen Nacht, leicht bewölkt + mit Sonne. Im Verlauf des Nachmittages zog dann immer mehr Bewölkung auf. Der vorhergesagte Eisregen kam erst gegen Mitternacht.