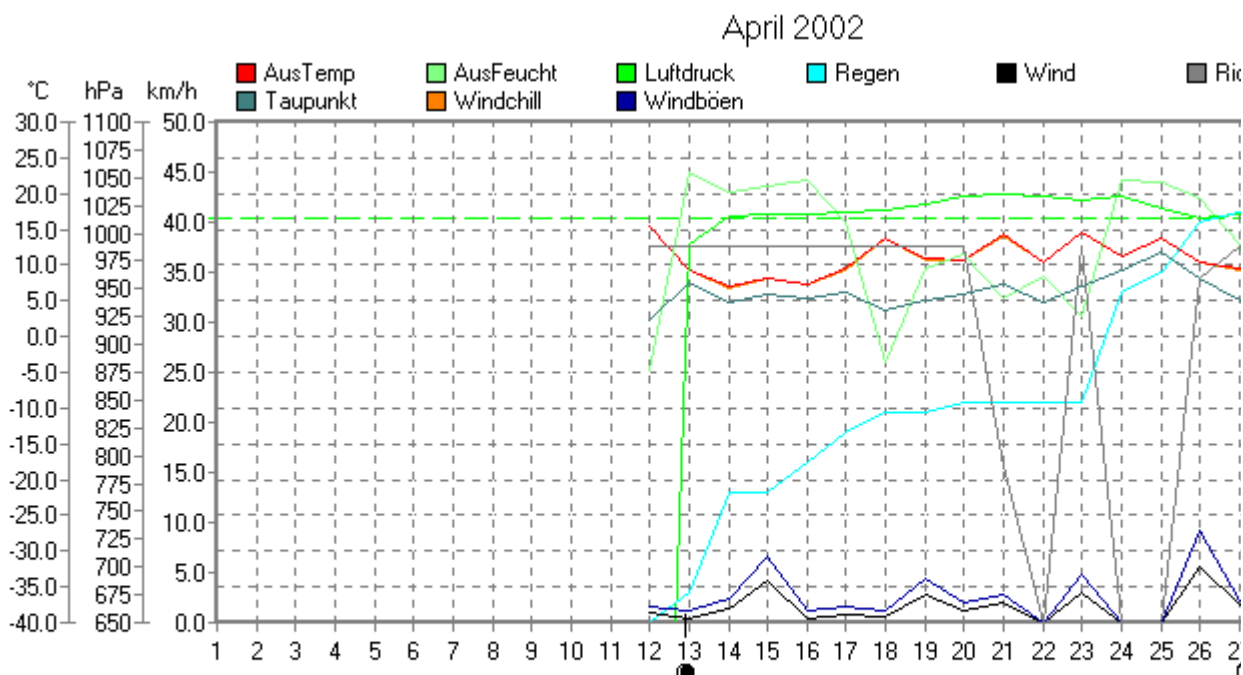
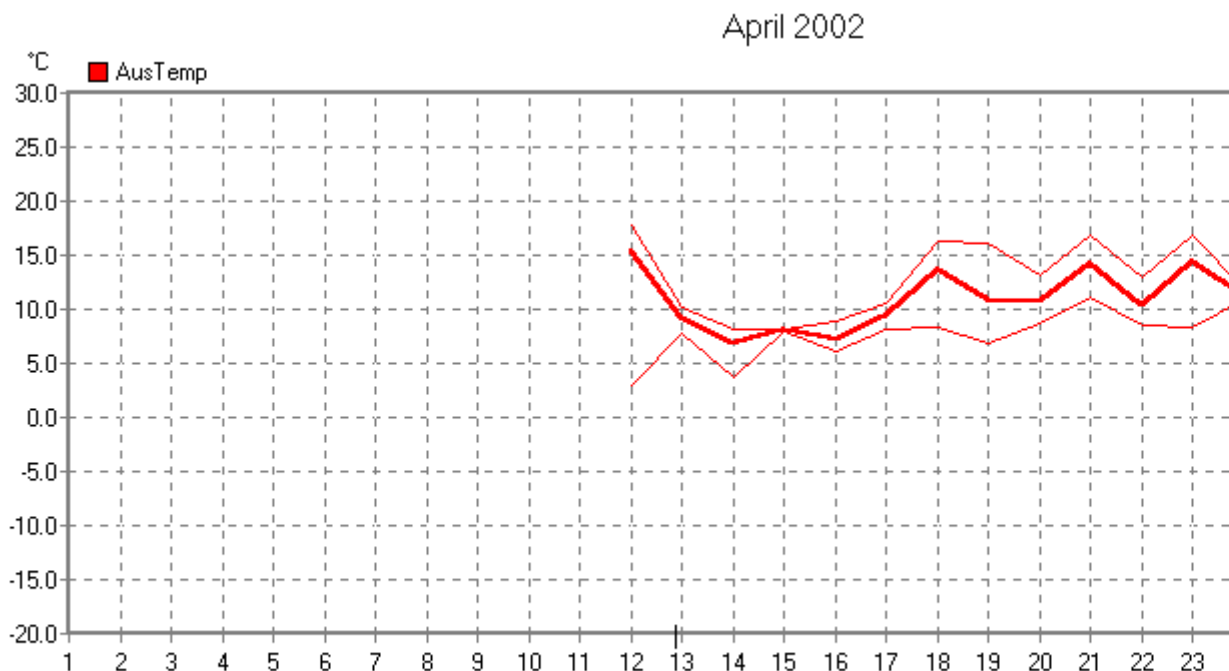


Nachfolgend die Monatsdaten und -grafiken vom April 2002:

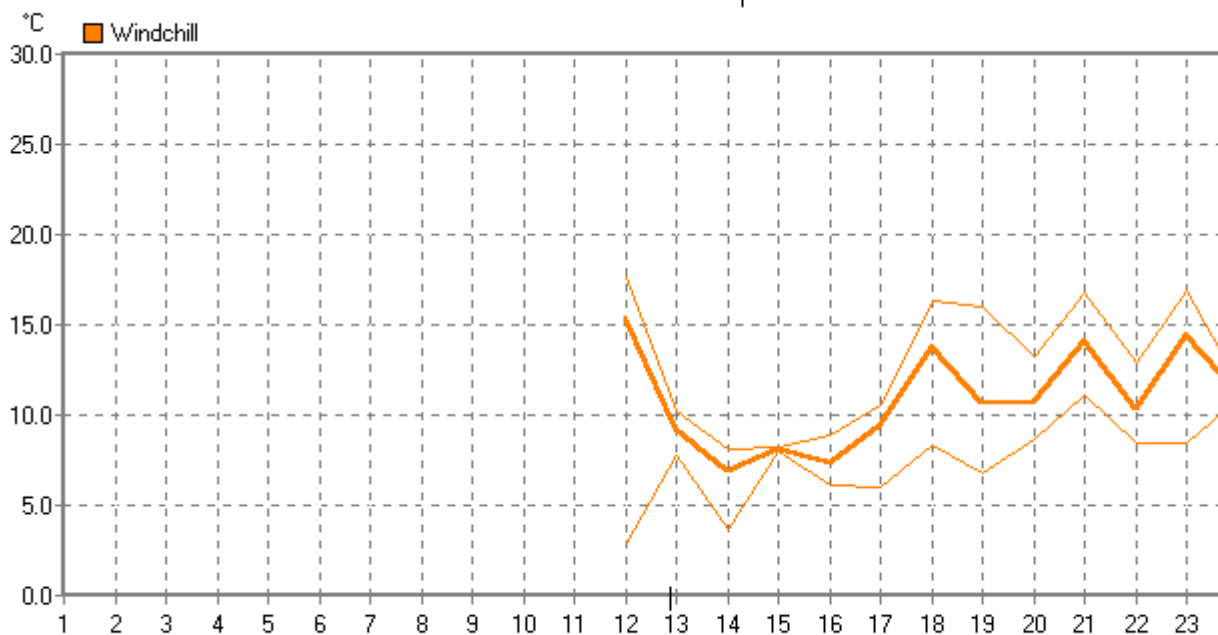


Sensor	AusTemp	°C	AusFeucht	%	Luftdruck	hPa	Wind	km/h	Richtung
<b>MinWert</b>	12.04. 16:44	3.0	12.04. 16:44	0	12.04. 16:44	0	12.04. 16:51	0.0	19.04. 17:19
<b>MaxWert</b>	30.04. 15:24	20.4	24.04. 20:52	98	24.04. 22:21	1172	29.04. 19:31	W 15.1	29.04. 13:28
<b>Durchschnitt</b>		11.27		73		966.8		1.7	



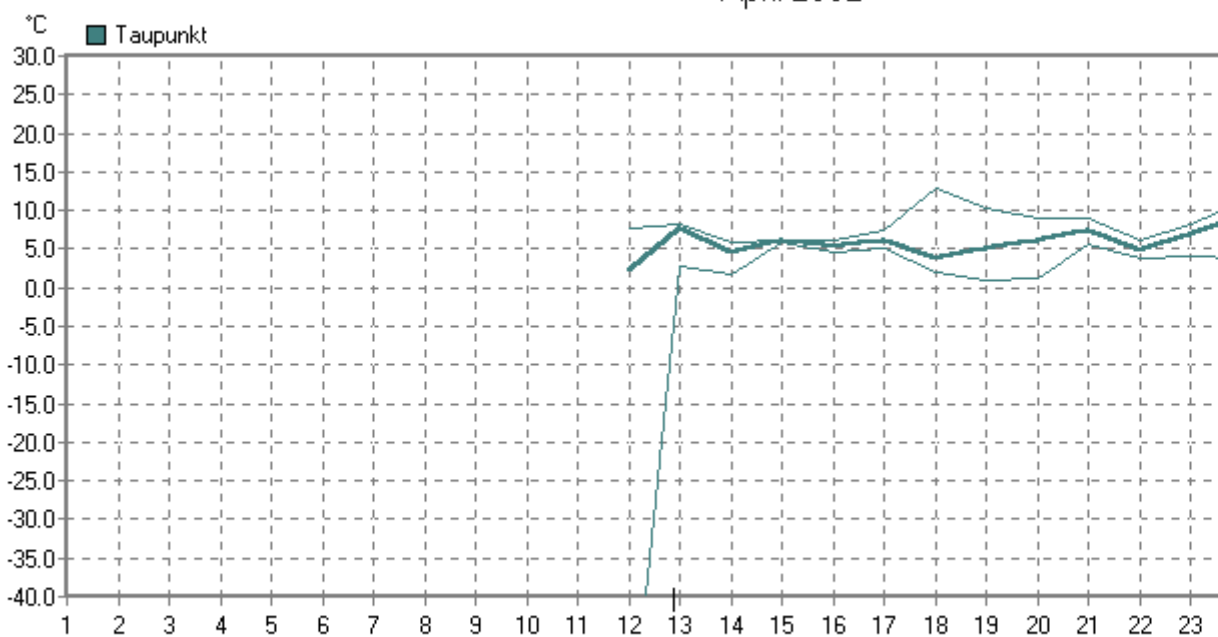
AusTemp	MinWert	°C	MaxWert	°C	Durchschnitt	°C
	12.04. 16:44	3.0	30.04. 15:24	20.4		11.27

April 2002



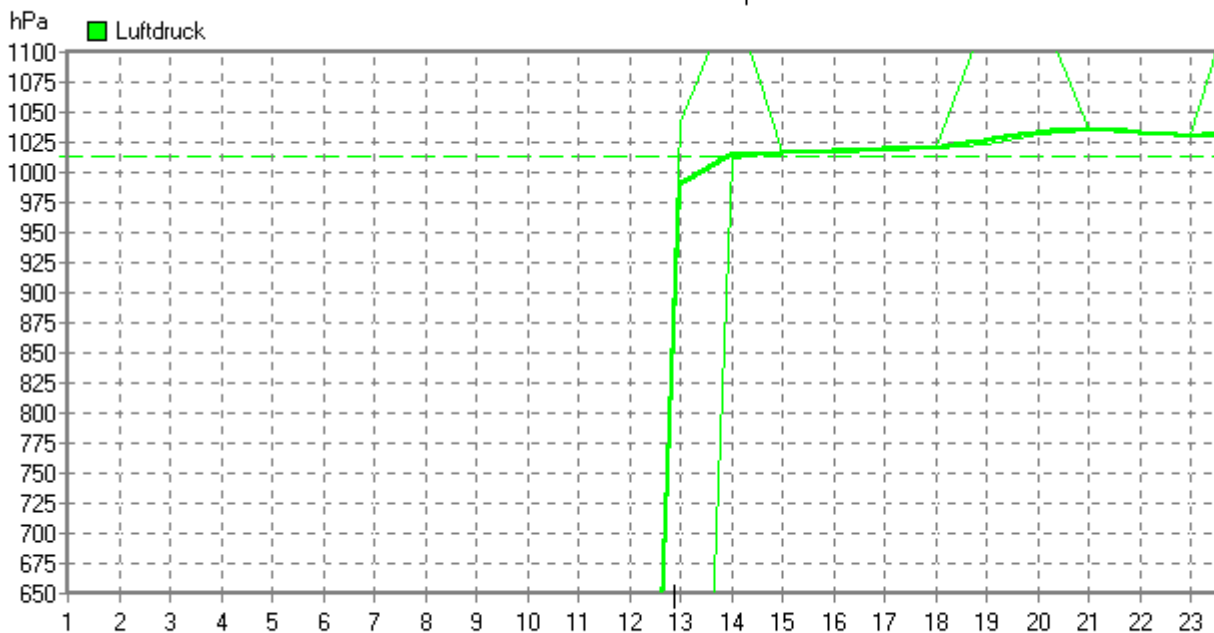
Windchill	MinWert	°C	MaxWert	°C	Durchschnitt	°C
	12.04. 16:44	2.9	30.04. 15:24	20.4		11.2

April 2002



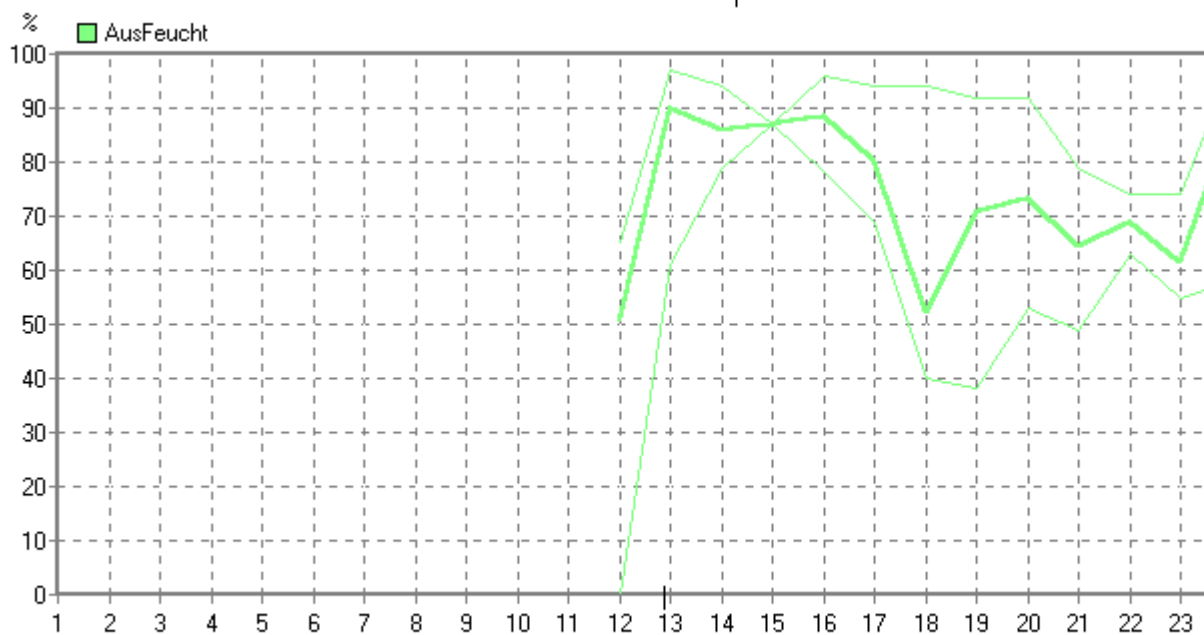
Taupunkt	MinWert	°C	MaxWert	°C	Durchschnitt	°C
	12.04. 16:44	-60.0	25.04. 20:48	14.8		5.9

April 2002



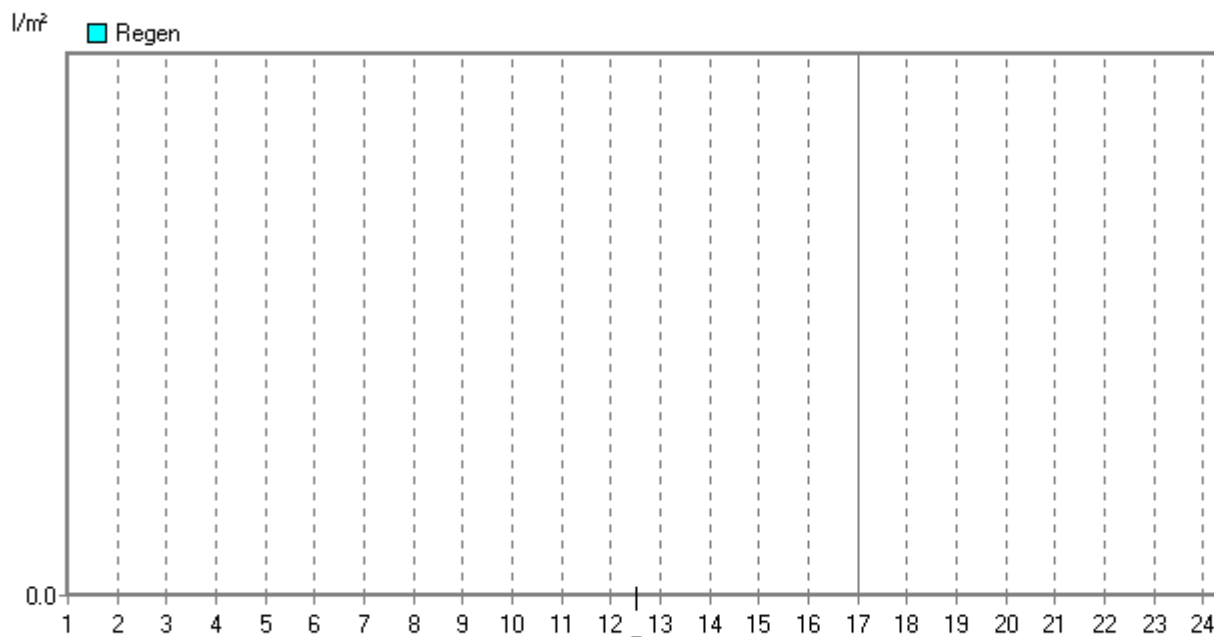
Luftdruck	MinWert	hPa	MaxWert	hPa	Durchschnitt	hPa
	12.04. 16:44	0	24.04. 22:21	1172		966.8

April 2002



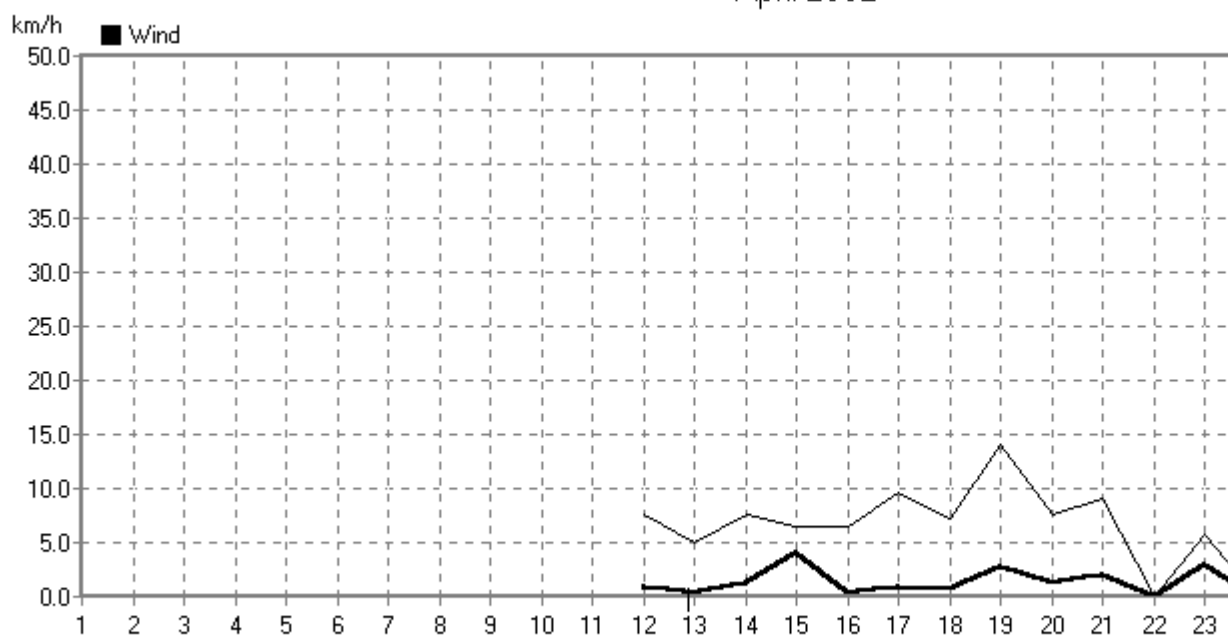
AusFeucht	MinWert	%	MaxWert	%	Durchschnitt	%
	12.04. 16:44	0	24.04. 20:52	98		73

Mai 2002



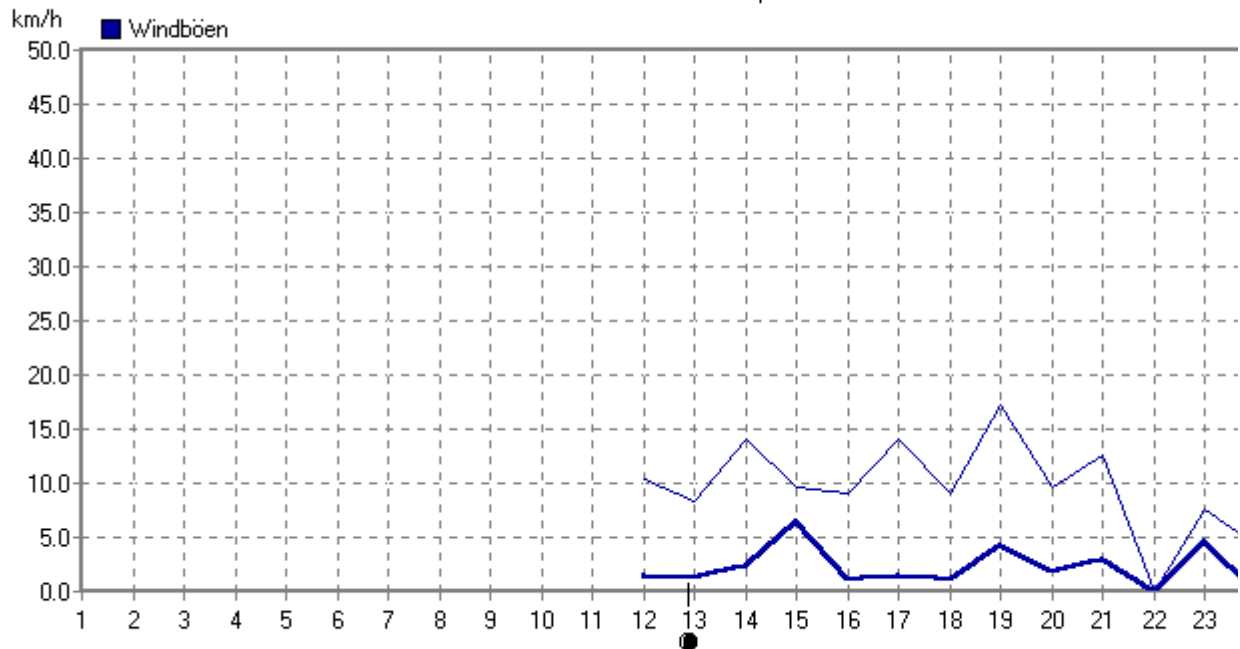
Regen	Regentage	MaxWert	l/m²	Gesamt	l/m²
Regen	8	12.05. 07:11	19.0	77.0	

April 2002



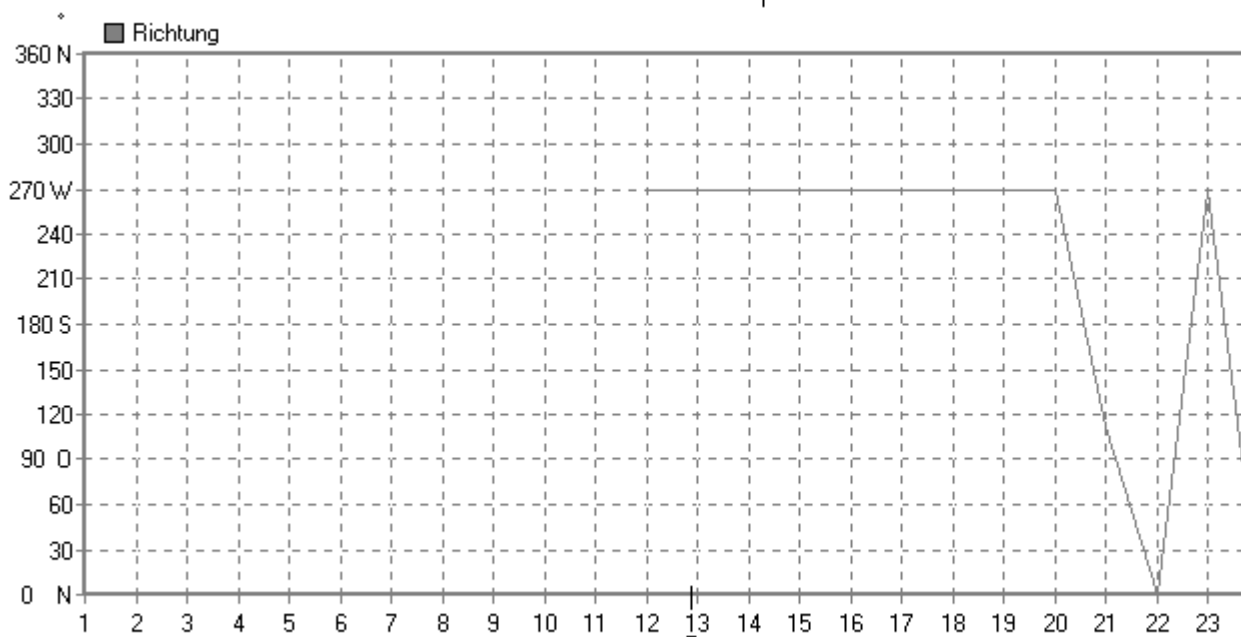
Wind	MinWert	km/h	MaxWert	km/h	Durchschnitt	km/h
Wind	12.04. 16:51	0.0	29.04. 19:31	15.1	1.7	

April 2002



Windböen	MinWert	km/h	MaxWert	km/h	Durchschnitt	km/h
	12.04.	16:51	29.04.	16:29	W 20.9	2.6

April 2002



Richtung	MinWert	MaxWert	Durchschnitt
	19.04.	29.04.	W
	17:19	13:25	
	N	N	

### Bemerkungen:

Der April begann mit einer 18 Tage lang währenden Trockenperiode vom 25.0